

業務用空気清浄機

e⁺air[®]

アースプラスエアー

自動で人を見つけ、大風量で清浄
ワンランク上のアースプラスエアー **新登場**



e⁺earthplus[™]

日本製

アースプラステクノロジー搭載、
大風量で広い空間もしっかり清浄できる
ハイクラスタイプ



e⁺
アースプラスエア
air®

1 細菌・ウイルス吸着分解 医療現場で実証された アースプラスHEPAフィルター

アースプラスとは信州セラミックスが開発したセラミックス複合材料です。食品添加物認可成分(酸化チタン、ハイドロキシアパタイト、銀メタル)で構成され、細菌、ウイルス、アレル物質等のたんぱく質を吸着分解する特許技術です。

2 施設内のさまざまなニオイを強力脱臭 特殊複合活性炭フィルター

アンモニア、トルメチルアミン、メチルメルカプタン等の悪臭成分やホルムアルデヒド、キシレン等の化学物質をすばやく除去する特殊複合活性炭フィルターを搭載しています。

3 検知困難な微小粒子も検知可能に PM2.5センサー(高感度ダスト/ホコリセンサー)

感度2倍*(当社従来機比)のPM2.5センサーを搭載、PM2.5の中で最も多く含まれる0.5 μ m付近の浮遊微粒子まで検知し徹底清浄します。

*<試験条件> 約7畳の部屋で線香を用いて粉じんを発生させ、センサーの検知スピードを当社従来機SA-807Jと比較。
SA-1016J:30秒後にPM2.5モニターが赤に点灯 SA-807J:60秒後にダストモニターが全点灯

4 人を見つけて向きを変える最新技術 人検知センサー、自動回転機能

人検知センサーが室内を752コマに分けセンシング、人の位置を認識し本体が自動で人のいる方向に向きを変えます。

5 ツインルーバーが最適な気流を選ぶ 流体コントロール技術

人検知センサーによる人の検知の有無により、ツインルーバーの送風角度を調節し最適な気流を創り出します。

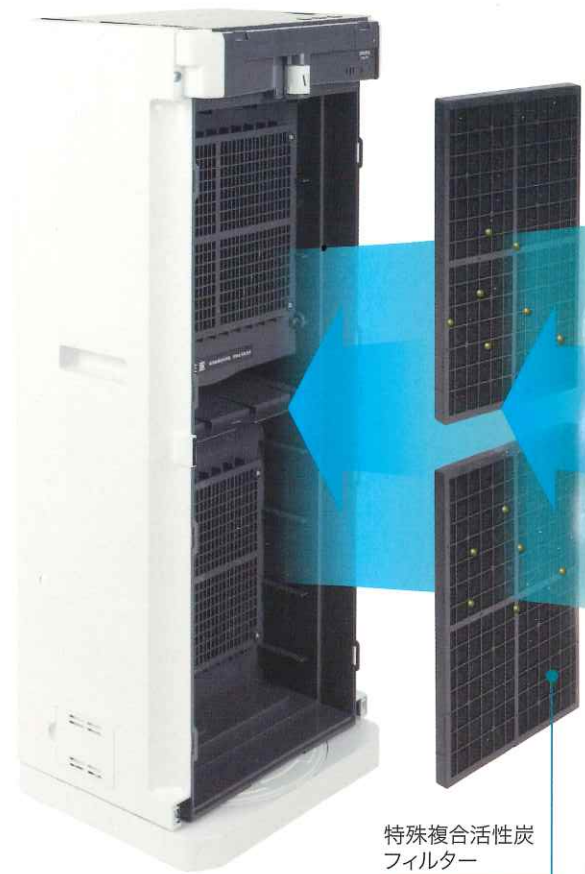
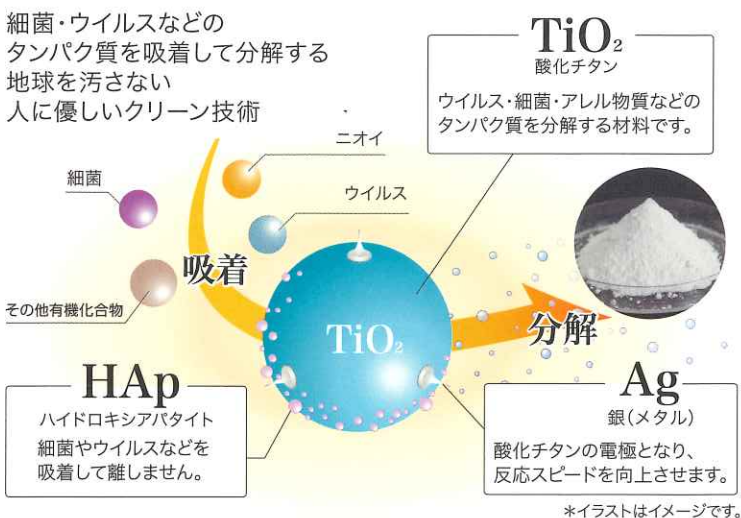
医療現場で実証された「アースプラステクノロジー」

抗ウイルス・除菌

アースプラスHEPAフィルター

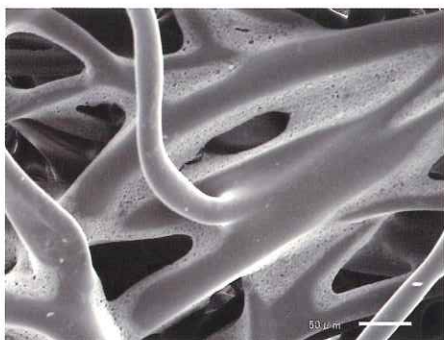
効率99.97%(0.3 μ m粒子)のHEPAフィルターを搭載。独自のアースプラス加工によりフィルターに捕集された細菌、ウイルスを吸着分解します。

アースプラス 吸着・分解のメカニズム



抗ウイルス・除菌性能 99%以上! 連続運転でも効果持続!

[アースプラスHEPAフィルター(SEM画像)]

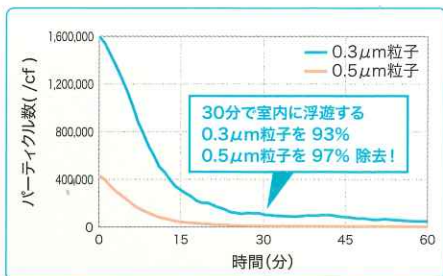


[空気清浄機 連続運転時の除菌性能]

アースプラス除菌性能		細菌接種直後	細菌接種3時間後	除菌効果
アースプラスHEPAフィルター	未使用時			
	1年間連続運転後			
未加工HEPAフィルター	未使用時			

<除菌性能評価試験> 試験機関:(株)信州セラミックス ウイルス細菌検査室
試験方法:アースプラスHEPAフィルター搭載空気清浄機と未加工HEPAフィルター搭載空気清浄機を1年間連続運転後、それぞれのフィルターから評価サンプルを切り出し1種類の細菌を接種し評価。(JIS L1902準拠)

[浮遊微粒子集塵性能]



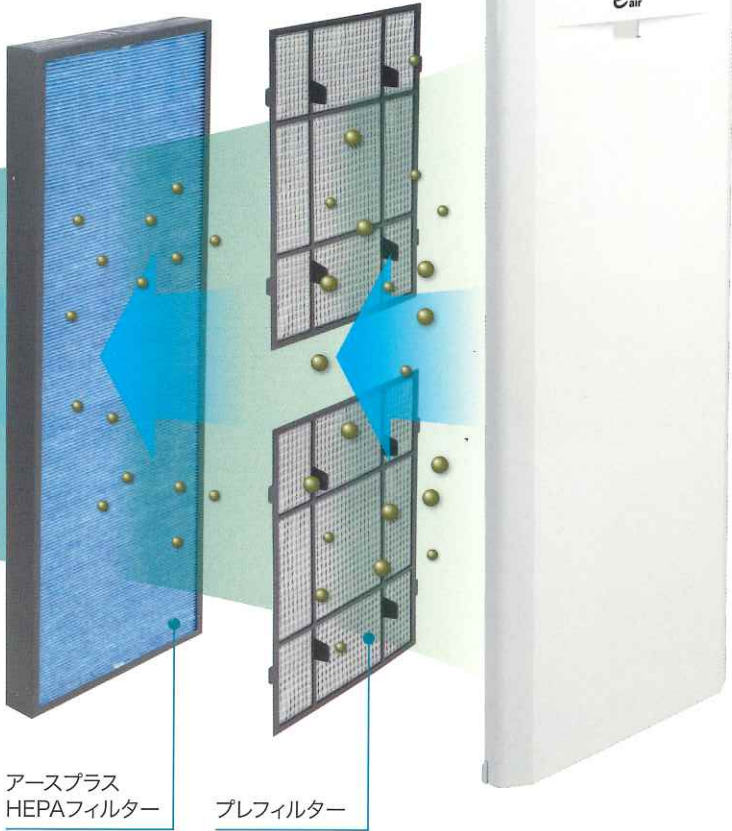
当社調べ 試験方法:面積15m²の室内に新型空気清浄機(SA-1016J)を設置し風量「高」(10m³/分)で運転。サイズ0.3 μ mと0.5 μ mの浮遊微粒子数をパーティクルカウンターで測定。

[空気清浄機 連続運転時の抗ウイルス性能]

アースプラス抗ウイルス性能		ウイルス接種直後	ウイルス接種2時間後	抗ウイルス効果
アースプラスHEPAフィルター	未使用時			
	1年間連続運転後			
未加工HEPAフィルター	未使用時			

<抗ウイルス性能評価試験> 試験機関:(株)信州セラミックス ウイルス細菌検査室
試験方法:除菌性能評価と同様の方法で空気清浄機を1年間連続運転後、評価サンプルを切り出し1種類のウイルスを接種しブラックアッセイ法にて評価。ウイルス接種直後は、シャーレにウイルス液のみを接種したもの。

● 連続運転時は、取扱説明書に従い定期的なフィルター清掃を実施



アースプラス
HEPAフィルター

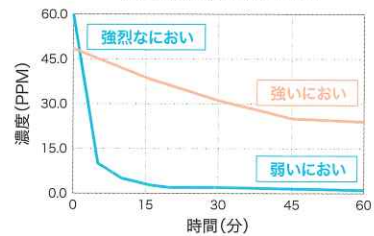
プレフィルター

強力脱臭

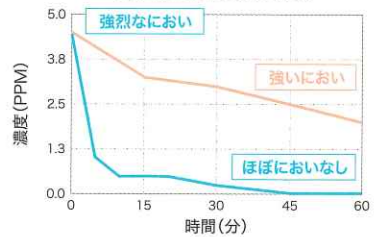
特殊複合活性炭フィルター

施設内で発生するさまざまな臭気成分や化学物質をすばやく除去するため、独自配合の特殊複合活性炭を採用しました。

【アンモニア】—し尿のようなにおい—
(悪臭防止法特定悪臭物質)

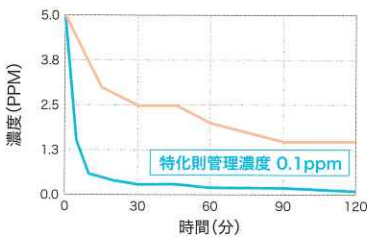


【トルメチルアミン】—腐った魚のようなにおい—
(悪臭防止法特定悪臭物質)

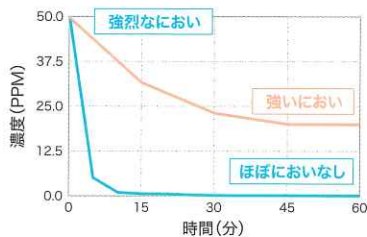


アースプラスエアー脱臭性能

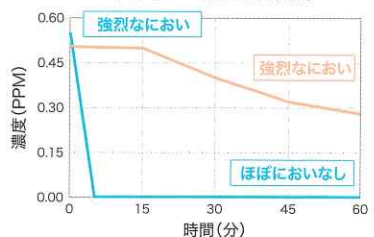
【ホルムアルデヒド】—ホルマリン臭—
(特定化学物質障害予防規則第二类物質)



【キシレン】—ガソリンのようなにおい—
(労働安全衛生法第二種有機溶剤)



【メチルメルカプタン】—腐った玉ねぎのようなにおい—
(悪臭防止法特定悪臭物質)

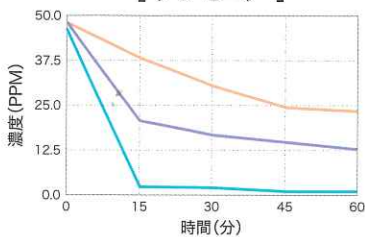


当社調べ 試験方法: 4m³チャンバーに新型空気清浄機(SA-1016J)を設置し風量「高」(10m³/分)で運転。各臭気成分の濃度を検知管で測定。

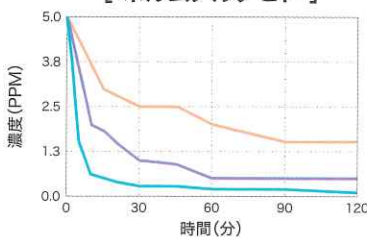
— SA-1016J — ブランク

当社前機種との比較

【アンモニア】



【ホルムアルデヒド】



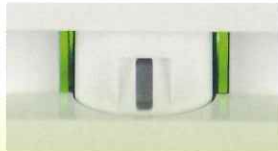
— SA-1016J活性炭 — 前機種活性炭 — ブランク

当社調べ 試験方法: 4m³チャンバーに当社空気清浄機前機種(SA-807J)を設置し風量「ターボ」(7.7m³/分)で運転。新型空気清浄機(SA-1016J)活性炭と前機種活性炭をそれぞれフィルターに充填し各臭気成分の濃度を検知管で測定。

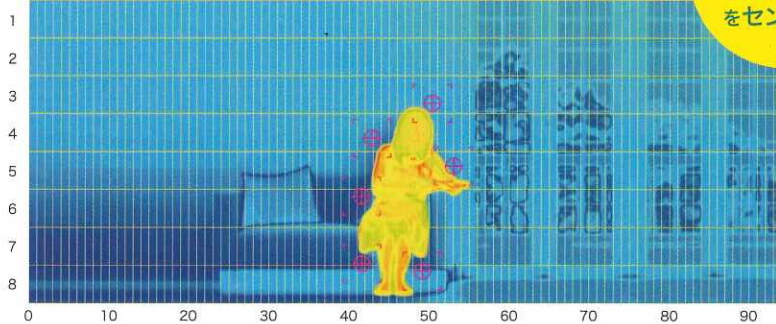
自動で人を見つける、インテリジェンス空気清浄機

人検知センサー

人検知センサー(温感センサー)が、室内の温度の状況を縦8コマ×横94コマ=752コマに分けセンシング。物体の温度と動きの有無から人かどうかを検知します。

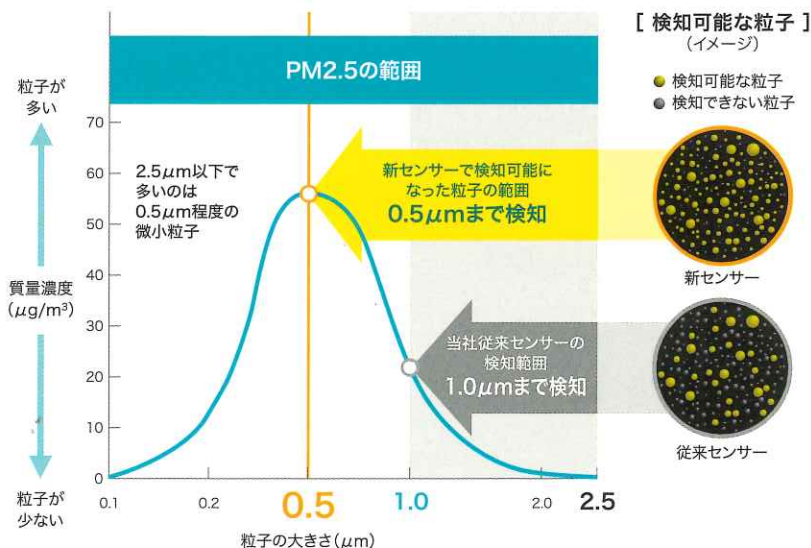


8×94=
752コマ
をセンシング



PM2.5(高感度ダスト/ホコリ)センサー

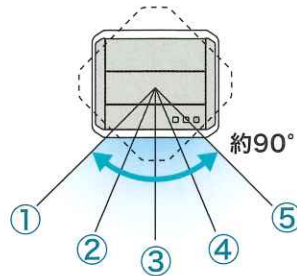
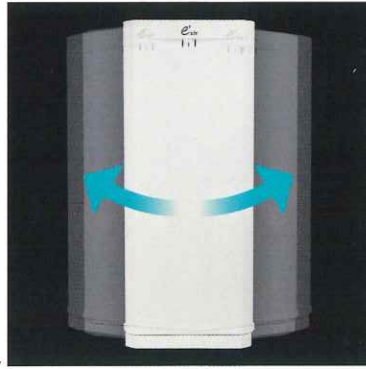
PM2.5とは、2.5 μm 以下の微小粒子物質の総称ですが、その中で0.5 μm 付近の微粒子が最も多く含まれています。新搭載PM2.5センサーにより当社従来機種では検知できなかった0.5 μm の微粒子まで検知し室内を徹底清浄します。



出典:環境大気中粒子状物質の粒径分布(PM2.5・PM10)Wilson and Suh, 1997を和訳・抜粋

自動回転機能

人検知センサーで人を検知した方向に自動で本体の向きを変え、人の周りのホコリを除去しながら汚れをみはります。



【人検知センサー】

- 2分間、左右約150°往復しながら約6m先までセンシング
- 人を検知した場合、約15分間人の方向に送風後再びセンシング
- 人を検知しなかった場合、正面に3分間送風後、再びセンシング

【自動回転機能】

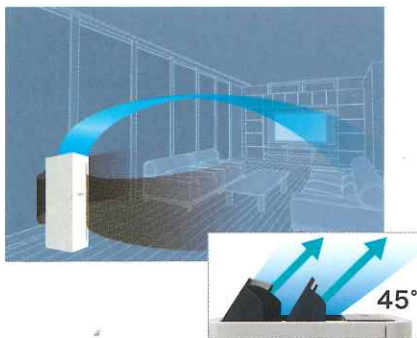
- 左右に約90°回転、5方向から適切な角度を選び送風方向を決定
- 人の周りから空気を浄化
- 複数の人を検知した場合は、人数と方向により自動回転機能部の停止位置を自動で決めます。

流体コントロール技術

人検知センサーによる人の検知によりツインルーバーを最適な送風角度に調整します。(自動運転「標準」選択時)

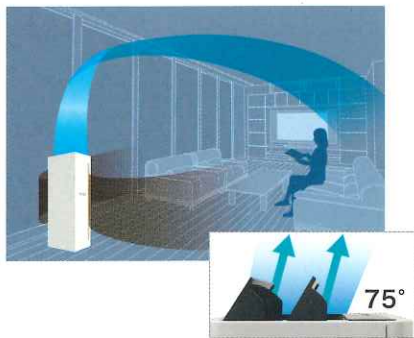
【人を検知しない時】

吹出風を室内の遠くまで行き渡らせます。



【人を検知した時】

人に直接風が当たらないよう頭上に送風します。



- 自動運転「夜間」選択時は、人検知センサー・自動運転機能は動作せず、ツインルーバーは75°の位置で停止します。
- 手動運転時は、人検知センサー・自動運転機能が動作し、運転風量が十分出るようにツインルーバーは90°の位置で停止します。



薬剤不使用で安全性が高く、効果が長期間持続するアースプラス(抗菌・抗ウイルス)テクノロジーは、施設内のさまざまなシーンで利用されています。

形名	SA-1016J		
希望小売価格	オープン価格		
電源	AC100V 50-60Hz		
待機時消費電力 ^{※1}	1.0W		
手動運転	高	中	低
消費電力	95W	21W	7W
風量	10m ³ /分	5m ³ /分	1.4m ³ /分
運転音	55dB	40dB	22dB
適用床面積(目安) ^{※2}	46畳まで(76m ²)		
運転モード	手動運転/自動運転(標準/夜間)		
センサー	人検知センサー・高感度ダスト/ホコリセンサー・二酸化炭素センサー		
質量	13.6kg		
寸法	高さ800mm×幅320mm×奥行270mm		
コードの長さ	1.8m		

※1 待機時消費電力とは、電源プラグを差込み、運転「切」のときの消費電力です。

※2 (一社)日本電機工業会の規格(JEM1467)に基づく値です。

規定の粉塵濃度の汚れを30分で清浄できる部屋の広さを表しています。(天井高さ2.4mで算出)

- 本機には、ウイルス等を抑制する機能はありますが、これにより無菌状態をつくりだすものではなく、感染予防を保証するものではありません。
- タバコに含まれる有害物質(一酸化炭素等)は除去できません。常時発生し続ける二酸化炭素(薬剤臭・建材臭・ペット臭など)は、すべて除去できるわけではありません。
- 仕様・性能はフィルタの汚れなど使用環境により変わります。
- 医療機器ではありません。

交換用フィルターセット(別売品)

形名	SAHF-1016
希望小売価格	36,000円(税抜)
フィルター	アースプラス(抗ウイルス除菌)HEPAフィルター(1枚) 特殊複合活性炭フィルター(2枚)
交換の目安 ^{※3}	約5年

※3 (一社)日本電機工業会の規格(JEM1467)に基づく値です。(タバコ6本/日の場合)

●フィルターの耐久性は使用環境により異なります。ご使用状況によってはより短い期間で交換が必要になる場合があります。

SA-1016J 清浄時間(目安)^{※4}

		手動運転		
		高	中	低
		10m ³ /分	5m ³ /分	1.4m ³ /分
部屋の 大きさ	46畳	30分		
	42畳	28分		
	36畳	25分		
	30畳	21分		
	24畳	18分		
	20畳	15分	27分	
	16畳	13分	23分	
	12畳	10分	18分	
	10畳	8分	15分	
	8畳	7分	13分	
	6畳	5分	10分	29分

※4 (一社)日本電機工業会の規格(JEM1467)に基づき、各畳数の部屋で規定の粉塵濃度の汚れが基準値以下になるまでの時間を表しています。(自動運転では、空気の汚れによって風量が変化します。)



カーテン



フィルム



カーペット



マスク



タオル

愛情点検

★長年ご使用の空気清浄機の点検を!

空気清浄機の補修用性能部品の
保定期間は、製造打切り後6年です。



こんな症状は
ありませんか

- スイッチ「入」にしても運転しないときがある。
- 本体・電源コード・プラグが異常に熱い。
- 運転中異常な音や振動がする。
- コゲ臭い。

- 運転音が異常に大きくなる。
- 取付ネジが腐食、ゆるんでいる。
- 漏電プレーカーがひんぱんに落ちる。
- その他の異常や故障がある。

ご使用
中止

事故防止のため、電源プラグを
抜き、代理店に点検・修理をご相談
ください。

株式会社 信州セラミックス

〒399-5501 長野県木曾郡大桑村殿35-46

TEL 0264-55-1221

FAX 0264-55-1181

<https://shincera.co.jp>

- このカタログの内容は2020年8月現在のものです。
- このカタログに掲載の仕様は改良のため予告なしに変更する場合があります。
- 印刷物ですので実際の商品の色とは多少異なる場合があります。