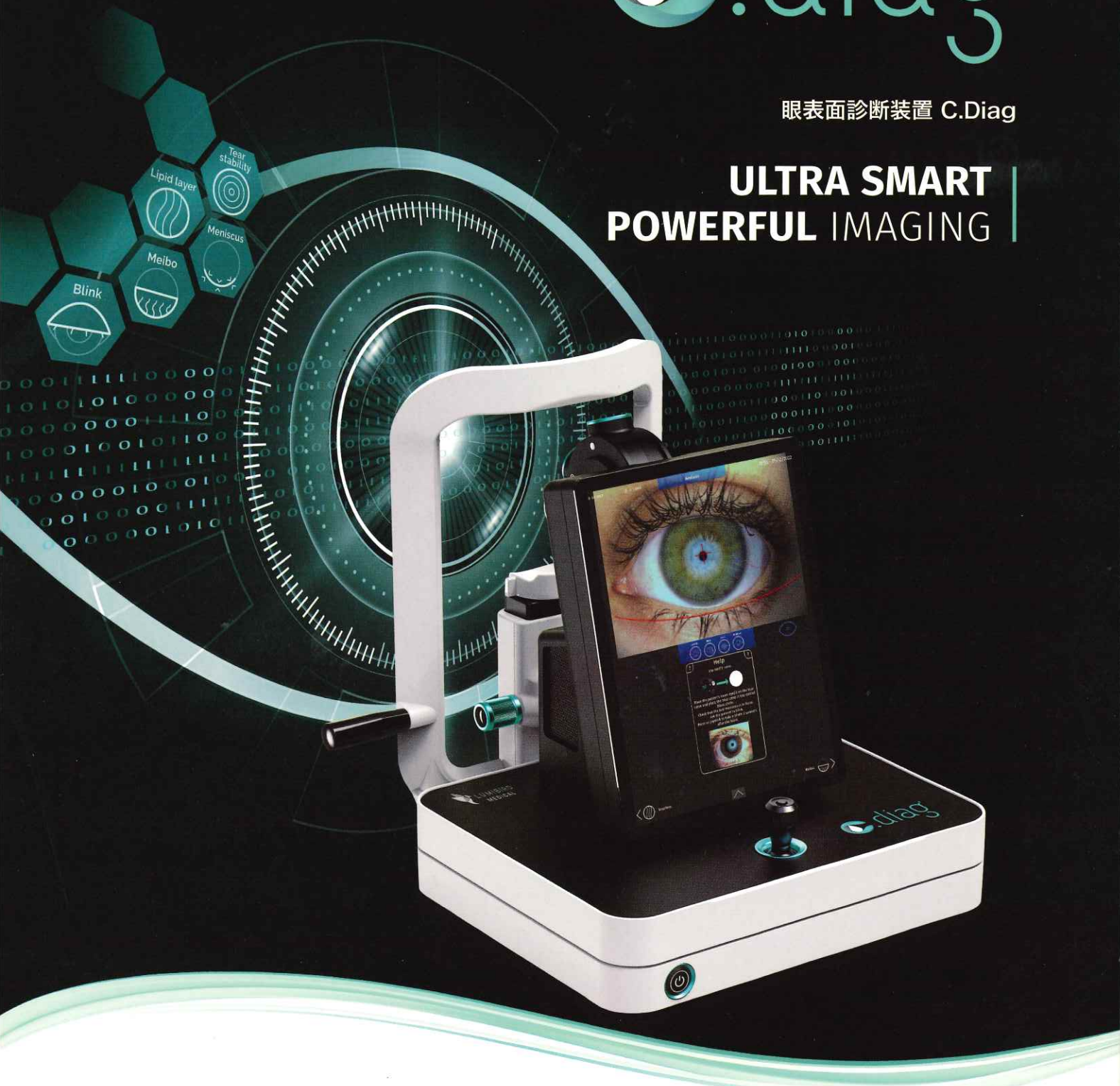


c.diag®

眼表面診断装置 C.Diag

ULTRA SMART POWERFUL IMAGING



 **LUMIBIRD®**
MEDICAL JAPAN

Diagnostic Platform
Dry Eye | Ocular Surface Diseases

一般の名称: 眼撮影装置
販売名: 眼表面診断装置 C.Diag
認証番号: 308ADBZI00004000



YOUR PLATFORM ULTRA

PRECISE 精密

独自の光学モジュールとliquidレンズを一体化したHDオートフォーカスカメラで、優れた画質で迅速かつ精密な検査を行うことが可能

TACTILE 優れた操作性

大型HDタッチスクリーン&
ジョイスティックで、検査を簡略化

POWERFUL パワフル

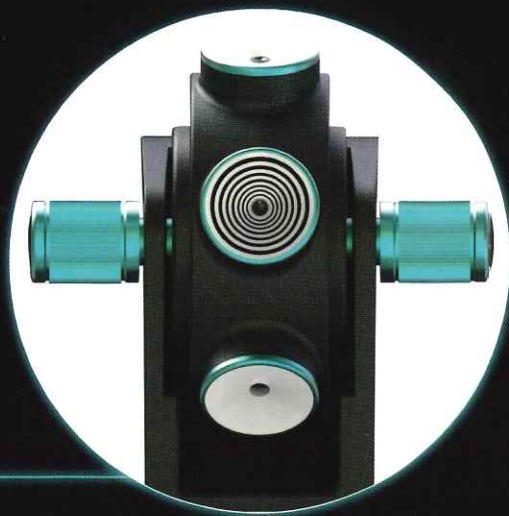
- ・ 強力なGPUカードとコンピュータ
- ・ 大容量のデータ管理及びデータストレージ
- ・ 高性能AIアルゴリズム
- ・ 迅速な結果分析



Dry Eye | Ocular Surface Diseases ドライアイ | 眼表面疾患

VERSATILE 多機能

- ・ 複数の光源（白色、赤外、青色）、黄色フィルター及び複数のコーンを使用して様々なドライアイ検査を実施
- ・ 自動検査によるドライアイ疾患の定性化及び定量化
- ・ 誰でも簡単に操作可能



ERGONOMIC 人間工学設計

- ・ 可動式顎台により、あらゆる顔形にフィット
- ・ 最適化されたコーンにより、検査領域の光反射と影を制限
- ・ 透過照明付き眼瞼エバーターによる高品質のマイボグラフィ
- ・ まぶしさを抑えた設計
- ・ 小柄用顎受けアダプター



INTUITIVE 直感的

- ・ カスタマイズ可能な検査プロトコル
- ・ 迅速な検査ワークフロー
- ・ 自動かつ正確な分析
- ・ ワンクリックで結果をレポート



CONNECTED 高い接続性

DICOM

HDMI、イーサネット、USB ポート

Wi-Fi、Bluetooth

リモートサービス診断



専門家が**臨床的に検証した**
100万枚以上の画像をもとに、
信頼性の高い**アルゴリズム**と**AI**で
統合した診断支援



瞬目

涙液安定性



油層



涙液メニスカス



マイボグラフィ
(スタンダード/透過照明)

詳細検査

カラー画像、およびフルオレセインによる検査、
トリアージ、症状質問票 (DEQ-5、OSDI[®]、
SPEED[™])、各種評価スケール (Efron、
Oxford、Guillon) に対応

IPL治療前及び治療後の
完全な診断

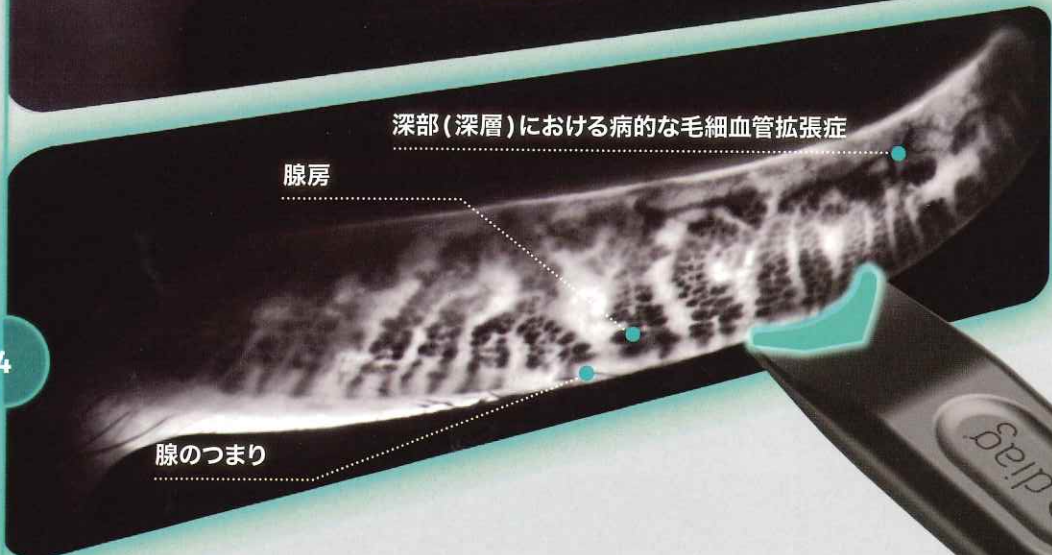
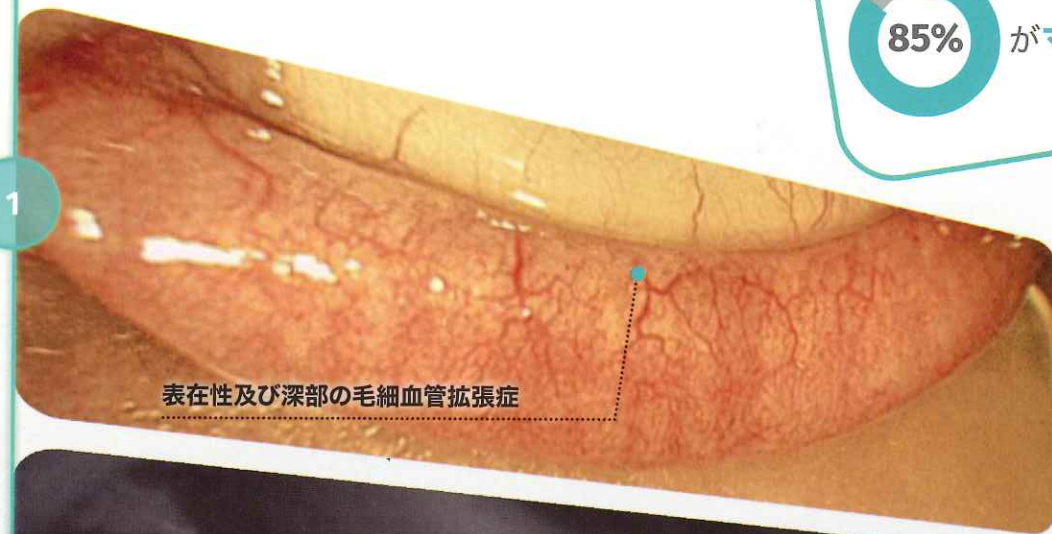


MEIBOGRAPHY マイボグラフィ

ドライアイ患者の

85%

がマイボーム腺機能不全



オプション

c.diag®

TECHNICAL SPECIFICATIONS

① 標準構成



② 患者用検査画像表示サブスクリーン (10.1インチ)



③ キーボード引き出し付き検査台

タイプ	眼表面疾患 光学的画像診断プラットフォーム
画像解像度	最大3088 x 2076ピクセル
撮影モード	静止画または動画
光源	白色LED、青色LED、赤外線LED
黄色フィルター	あり
焦点	自動または手動
検査項目	涙液安定性、瞬目、涙液油層、涙液メニスカス、マイボグラフィ(スタンダード/透過照明)、BUT、基本検査
問診・質問票	トリアージ (TFOS-DEWS II™)、自覚症状 (OSDI®、SPEED™、DEQ-5)
判定基準	Efron, Oxford, Guillon, Pult
DICOM	患者データのインポート
接続	USBポート4基、イーサネットポート1基、HDMIポート1基、Wi-Fi、Bluetooth
画面	カラータッチスクリーン15インチ
コンピューター	SSDハードディスク1台、Windows® 10 Enterprise
眼瞼反転器	スタンダードマイボグラフィおよび透過照明マイボグラフィ
温度	15-30°C
電源	110/230 VAC、50/60 Hz、500 VA
外形寸法	標準構成: 500 mm (幅) x 500 mm (高さ) x 500 mm (奥行き) サブスクリーン付き構成: 600 mm (幅) x 500 mm (高さ) x 500 mm (奥行き)
重量	15 kg
オプション	・患者用検査画像表示サブスクリーン (10.1インチ) ・キーボード引き出し付き検査台

仕様は予告なく変更されることがあります。
© 2024 - C.Diag™は、Quantel MedicalおよびLumibird Medicalの登録商標です。
無断複写・複製・転載を禁じます。

一般的名称: 眼撮影装置
販売名: 眼表面診断装置 C.Diag
認証番号: 308ADBZ100004000

Find out more about
the products in the
DRY EYE range



CE
0459

製造販売 文献(資料)請求先および問い合わせ先

ルミバードメディカルジャパン株式会社

〒104-6009 東京都中央区晴海1-8-10
晴海アイランドトリトンスクエアオフィスタワーX棟 9F
TEL. 03-5859-0470 FAX. 03-5859-0471
<https://ophthalmology.lumibirdmedical.com>

Headquarters

Lumibird Medical
1 Rue du Bois Joli - CS40015
63808 Cournon d'Auvergne - FRANCE
Tel.: +33(0)4 73 745 745

QUANTEL MEDICAL
A brand of



LUMIBIRD®
MEDICAL

www.lumibirdmedical.com

QM202604F2000