

Maximize your glaucoma workflow with ZEISS Selective.



Selective(ZEISS SLT)オプション



Seeing beyond

効率的な緑内障治療

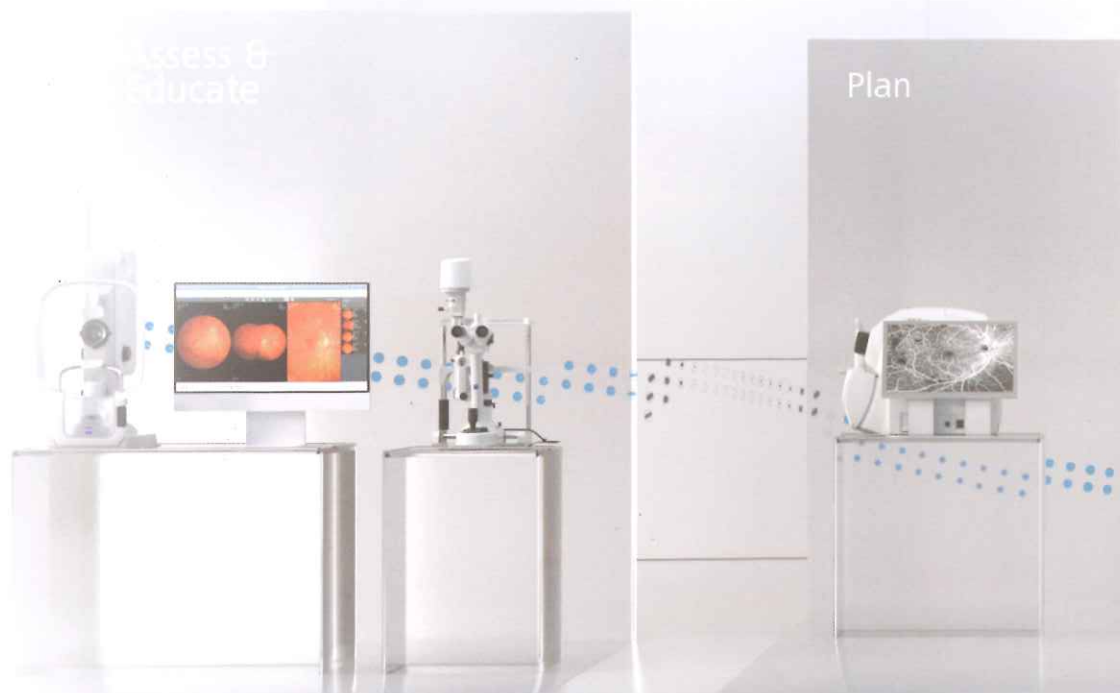
ZEISS 緑内障ワークフローに統合

ビズラスgreen¹のオプションであるSelective (ZEISS SLT) アプリケーションを使用して、緑内障ワークフローの効率を最大化します。Selective Photothermolysisに基づいたSelective (ZEISS SLT) は、開放隅角緑内障の治療法の一つとして眼圧を下げる効果が期待されます。ZEISSビズラスgreenレーザーの直感的な操作とZEISSレーザースリットランプの高品質な観察像により、医師と患者の両方にとって迅速かつ快適な処置が可能になります。

✓ ワークフローの統合と
デジタルドキュメンテーション

✓ 開放隅角緑内障に対する
効果的な治療

✓ 快適で直感的な操作



¹ ZEISS LSL green Comfortのみ対応です
² FORUMはオプションです

ワークフローの統合とデジタルドキュメンテーション

術前と術後の評価を最適化

Selective (ZEISS SLT) をZEISS 緑内障ワークフローへの統合は容易で、最初から最後まで高レベルの柔軟性と効率が実現します。ZEISSのFORUM²データマネジメントソリューションへの接続により、検査と治療前に患者のデータを確認し、Selective (ZEISS SLT) 治療後にすべての情報を1か所で確認できます。

診断データとレーザー治療レポートをFORUM上で並べて表示することで、術前・術後の評価を最適化することができます。さらに、オプションのカメラシステムで画像や動画を記録し、FORUMに追加することもできます。完全に統合されたデータ管理ソリューションにより、ペーパーレスで治療記録を作成し、ワークフローの効率を高めることができます。



ビズラスgreenに置かれたFORUMで、
患者の診断データやレーザー治療レポートを直接確認できます。

開放隅角緑内障に対する効果的な治療

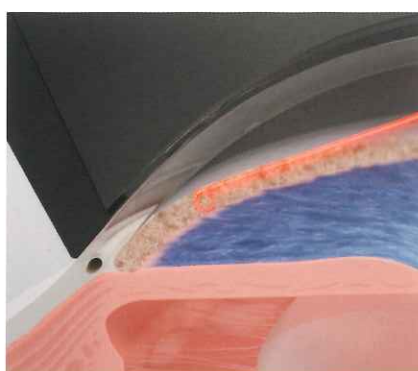
眼圧下降のために

Selective (ZEISS SLT) は photothermolysis effect に基づいて線維柱帯に照射したショートパルスがメラニンにのみ作用し、眼圧を下げるための治療に利用できます。



簡素化されたエネルギー選択プロセス

グリーンレーザーを用いた Selective (ZEISS SLT) はキャビテーションバブルが発生しないため、線維柱帯の色素沈着のレベルによってレーザーエネルギーを選択します。これにより適切なエネルギーを決定するプロセスが簡略化され、不要なエネルギーを患者眼に与える心配がありません。



線維柱帯への視界を妨げない

照準光が固定ではなく円形に走査するため、治療中の線維柱帯の視認性を維持し、レーザーの位置決めをやすくします。



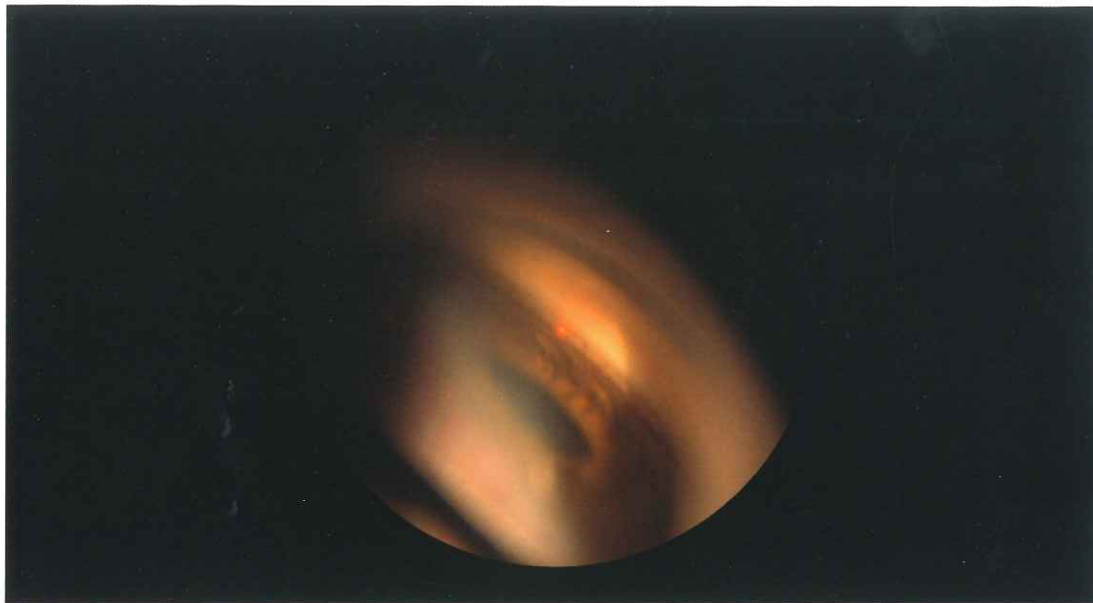
レーザーエネルギー分布の高い均一性

Selective (ZEISS SLT) の照射は 52 個の正方形のスポットからなる直径 400 μ m の範囲です。スポット形状が正方形であるため、レーザーエネルギー分布の均質性が高くなります。

快適で直感的な操作

目の前の患者へ集中するために

ビズラス green は、快適で直感的な操作性を実現し、日々の臨床作業を容易にします。コンパクトでモダンなレーザは、機器に関連する注意散漫を軽減し、目の前の患者に集中することができます。



集中力を維持

統合された InsightView ディスプレイは、ZEISS レーザスリットランプの接眼レンズに、関連するすべての治療パラメータを表示します。



操作性の向上

タッチコントロールセンタースイッチは、レーザ治療中に重要な治療パラメータを、スリットランプ上で直接変更することができます。



ワークステーションをカスタマイズ

わかりやすく配置され、インテリジェントに設計されたアプリケーションソフトウェアは、TouchControl パネルで直感的に操作できます。個々のユーザープロファイル設定でワークステーションをカスタマイズし、時間の節約と利便性の向上を実現します。



テクニカルデータ

Selective(ZEISS SLT) オプション

Selective(ZEISS SLT)

レーザ光源	Nd:YVO ₄
クラス	4(IEC 60825-1)
レーザ波長	532nm
最大レーザエネルギー	65μJ
照射範囲	400μm(52個の正方形のスポットで構成)
照射時間	200ns
エイミングビーム	波長:620nm~650nm、回転式、光源:ダイオード、光量調節:可能、最大出力:1mW(角膜上)、クラス2
データ出力	PDF:ZEISS FORUMまたはUSBドライブ

レーザコンソール

冷却システム	サーモエレクトリック
レーザコンソールサイズ	H201mm × W230mm × D290mm
重量	≤ 8kg (≤ 17.6 lbs)
使用可能アプリケーション	シングルスポット光凝固 Selective(ZEISS SLT) オプション: VITE マルチスポット光凝固

Comfortレーザスリットランプ

レーザ光射出方式	スリット光同軸
倍率	5段階変倍式:5×, 8×, 12×, 20×, 32×
スリット幅	連続式:0.0から14.0mm
スリット長	段階式:1 / 3 / 5 / 9 / 14mm
スリット回転	段階式:0° / ±45° / 90°
重量	≤ 12.5kg (≤ 27.6 lbs)
オプションアクセサリ	SLイメージングソリューション SLワークステーション(パネルPC) アブラネーショントノメーターAT030 単眼側視鏡 レーザ保護メガネ ZEISS FORUM

販売名:ピズラス green
承認番号:30100BZX00173000

販売名:アブラネーショントノメーター AT030
認証番号:220AHBZX00005000

販売名:データマネジメントシステム FORUM
認証番号:227AHBZX00018000



Seeing beyond

詳しくは、下記のCarl Zeiss Meditec (株) 各営業所へ お電話もしくはウェブサイトへ、または弊社器械製品取扱店へお問い合わせください。

製造販売元

Carl Zeiss Meditec株式会社

〒102-0083

東京都千代田区麹町

二丁目10番9号

TEL:0570-021311

FAX:03-5214-1251

<http://www.zeiss.co.jp/med>

大阪営業所 〒564-0062大阪府吹田市垂水町3-35-22

Tel 06-6337-5464 Fax 06-6337-5477

名古屋営業所 〒465-0043名古屋市名東区宝が丘25

Tel 052-777-1411 Fax 052-777-1417

福岡営業所 〒810-0062福岡市中央区荒戸2-1-5

Tel 092-713-7821 Fax 092-711-0776

仙台営業所 〒980-0014仙台市青葉区本町1-12-7

Tel 022-224-5621 Fax 022-224-5626

- 本製品の仕様はお断りなしに変更させていただくことがあります。
- 本カタログ中の製品の色彩は印刷のため実物とは多少異なることがあります。

医家向け