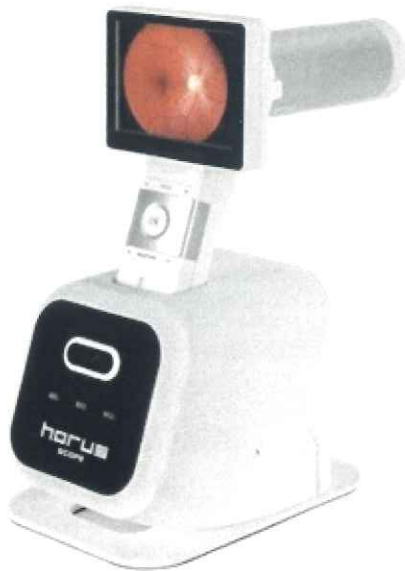


## 眼底撮影装置 Ryan Scope/ライアンスコープ 画像解析ソフトウェア Julie Eye/ジュリーアイ



自動撮影機能

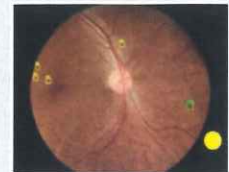
軽量・Wi-Fi 転送

「AI」による早期診断支援

撮影

解析

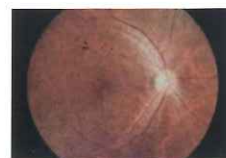
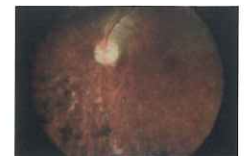
結果表示



カメラによる簡単眼底撮影  
最適な画角で自動シャッター

専用充電スタンドにセット  
AIによる画像解析開始

解析結果を検出しモニタに表示  
画像解析による診断支援



# 使用方法

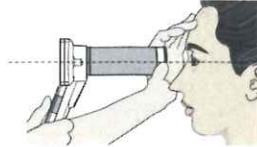
## 撮影モードで左右を選択

写真モード又は動画モードのアイコンをタップして撮影モードを選択します。



## オート撮影 or マニュアル撮影

眼底カメラ用レンズと被検眼を同じ高さにし、安定させるには、下図のように親指と人差し指でレンズを挟み、中指と薬指を被検者の額に当てて支えます。



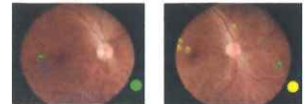
## 眼底写真 AI解析

解析対象画像を選択した後、デジタルイメージボックスを使い、簡易操作で転送、自動的に解析を開始します。



## 眼底写真から症状 (例: 白斑・出血)を検出します

検出結果が表示されます。結果によって経過観察や専門医による精密検査などを行います。  
**緑●**: 経過観察を目的とする検査の受診をお勧めします。  
**黄●**: 精密検査や他の検査のため専門医への受診をお勧めします。



# 本体付属品と動作環境

## 眼底撮影装置

### ライアンスコープ 構成品



No.	構成品名
	眼底カメラ
(1)	コントロールユニット
(2)	眼底カメラ用レンズ
	眼底カメラの付属品
(1)	バッテリー
(2)	チャージングステーション
(3)	HDMIケーブル
(4)	USBケーブル
(5)	メモリーカード
(6)	パワーアダプタ
(7)	アイカップ
(8)	デジタルイメージボックス
(9)	あご載せ台 (オプション)

## 画像解析ソフトウェア

### ジュリーアイ 動作環境

OS	Microsoft Windows® 10
Webブラウザ	Chrome (推奨 74.0.3729.169)
CPU	Intel i7以降
メモリ	32 GB以上
GPU	NVIDIA Pascal以上 GPUメモリ: 6GB以上
HDD	256GB以上
LANイーサネット	TCP / IPサポート

### 眼底撮影装置 製品仕様

センサー	: 5メガピクセル (2592x1944)
LCDモニター	: 3.5インチタッチパネル・マルチタッチ
ファイル保存	: マイクロSDカード (2~32G)
インターフェース	: Wi-Fi・Bluetooth・マイクrohDMI・ミニUSB
機能	: オートフォーカス・オートキャプチャ・自動露出
写真解像度	: 2560 x 1920
ビデオ解像度	: 2560 x 1920

### 画像転送装置 製品仕様

AI性能	: 1.3 TFLOPs
インターフェース	: Wi-Fi
電源	: 12V / 3A
充電容量	: 5V / 1.2A

<製造販売業者>

CLAIRVO  
TECHNOLOGIES



<外国製造業者>

Medimaging Integrated Solution Inc.

NEITZ

<販売業者>

株式会社ナイツ

〒102-0082

東京都千代田区一番町15-21 一番町コート4階  
TEL:03-3237-0551(代) FAX:03-3237-0554