



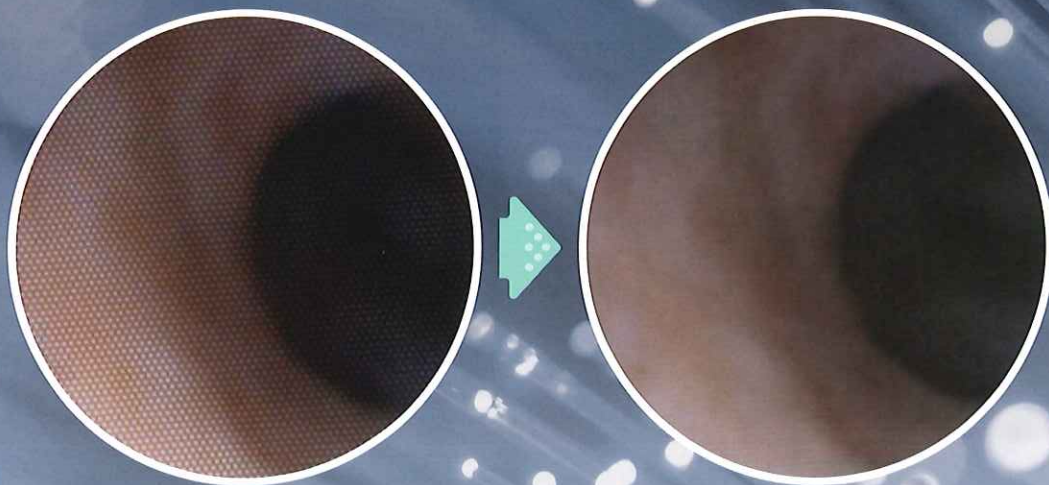
ファイバースコープ鮮明化装置

WipeFiber[®] FSC-HD1

光ファイバーの束の境界が見えて映像の解像度が低下するのを改善する画像処理です。

処理前

処理後



次の2つの処理で構成されています。

1

ファイバー格子除去処理

2

解像度劣化復元処理

カメラとモニター等の間の映像ラインに挟み込んで使用します。

ファイバースコープ映像を鮮明に

▶ 形状(背面)



▶ 仕様

入出力	映像信号	DVI / HDMI・HD-SDI(出力のみ)
	入出力	1入力・2出力
	信号形態	DVI(HDMI1.4準拠)、HD-SDI(SMPTE 292M準拠)
	コネクタ	DVI、BNC(出力SDI)
	解像度	入力(DVI) 1920×1080 - 60p / 59.94p 出力(DVI) 1920×1080 - 60i / 59.94i 出力(SDI) 1920×1080 - 60i / 59.94i
コントロール	フロントパネル	OSDメニューによるプリセット切り替え、パラメータ設定/登録
	USBフットスイッチ	FCS処理のON/OFF制御
処理能力	最大有効画素数	1920×1080 (内部処理プログレッシブ ※出力はインターレース)
	処理速度	500μ秒～1m秒
画像処理	ファイバー除去	FSCアルゴリズム搭載
	明度調整	トーンマップ方式
	鮮鋭化	2分解復元アルゴリズム搭載(FSCに内包)
環境	動作温度範囲	-10℃～50℃
	保存温度範囲	-25℃～85℃
	動作湿度範囲	5%～85%(結露無し)
	保存湿度範囲	5%～95%(結露無し)
電源	電圧	DC12V ±5%
	電流	4A
	ACアダプタ	100～240VAC 50/60Hz DC12V 5A
コンポーネント	重量	2.5kg
	外形寸法	W: 230mm × D: 354mm × H: 44mm
付属品	ACアダプタ・電源ケーブル・ドキュメントCD	

●使用方法、使用上の注意等は、取扱説明書及び添付文書をご参照ください。

届出番号: 13B3X10314000003

一般的名称: 顕微鏡付属品

管理区分: 一般・特管

MACHIDA

販売元 株式会社 町田製作所
千葉県我孫子市我孫子1-15-12

販売・製品に関するお問い合わせ
株式会社 町田製作所

TEL 04-7165-3083

Logic & Design

開発・製造販売

株式会社ロジック・アンド・デザイン
東京都新宿区四谷1-15
アーバンビルサカス8 B棟1階1号

A2-1000-2209SS