

Compact Touch[®]



眼科用超音波画像診断装置 Compact Touch*

**COMPACT IN
DESIGN,
DEFINITIVE IN
DIAGNOSIS**

*販売名：眼科用超音波画像診断装置 Compact Touch 2

 **Quante
medical**
BY LUMIBIRD MEDICAL

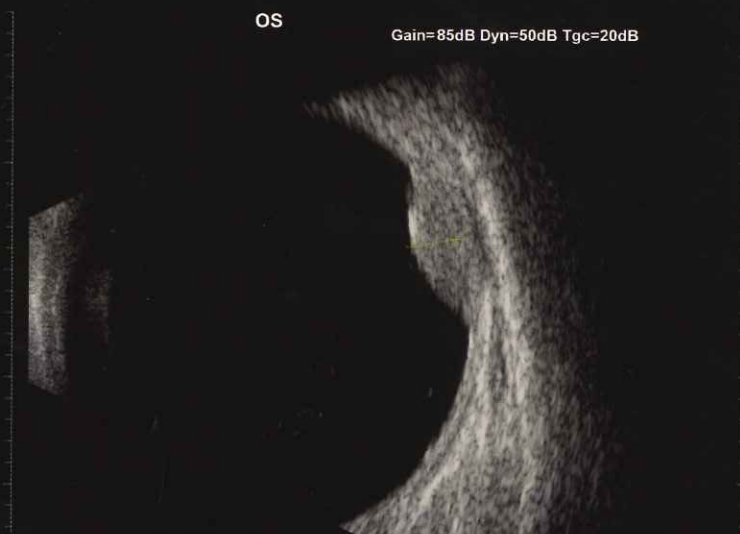
コンパクトな設計、確かな診断
A/B/P Ultrasound Platform

Compact Touch[®]

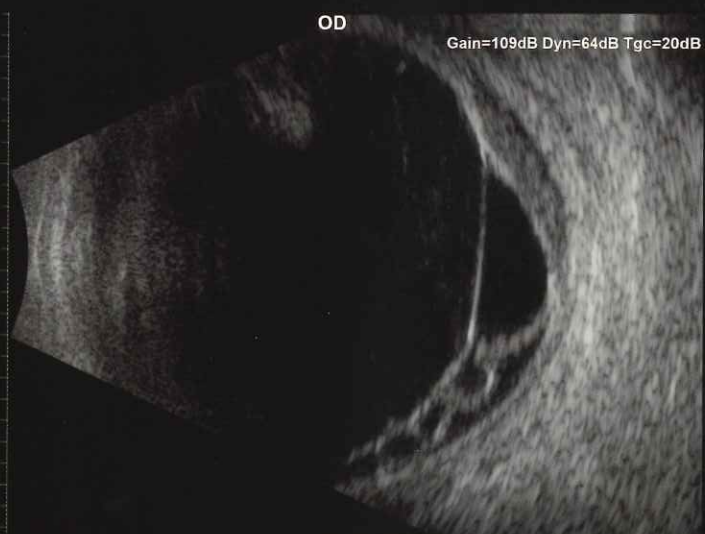
■ B-SCAN イメージングの標準を再定義

新型 Compact Touch* は、新世代15 MHz Bプローブを採用し、分解能が30%向上しました。これにより、眼構造と眼窩をより鮮明に可視化でき、より良い診断が可能になります。

コンパクトなサイズのこのプローブには、人間工学に基づき、すぐれた操作性があります。



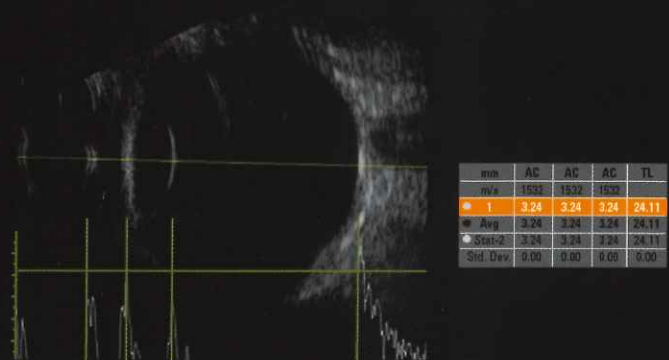
© Peter Good, MD
Birmingham and Midland Eye Centre (Birmingham, UK)
脈絡膜黒色腫



© Adil Et Maftouhi - Hôpital des XV-XX (Paris, France)
Centre Ophtalmologique Rabelais (Lyon, France)
糖尿病網膜剥離

Compact Touch は、Bモードのバイオメトリに特化した技術を備え、Bモードの画像から自動的に軸長を測定することができます。

この技術は、ぶどう腫に伴う強度近視患者に不可欠です。



*販売名：眼科用超音波画像診断装置 Compact Touch 2

Heir of a **brilliant** past, turned toward **future**

DICOM

■ 接続された超音波プラットフォーム

- ・ DICOM インタフェースを用いることで、新型 Compact Touch は、画像や患者レポートを PACS (医療用画像管理システム) へインポート (ワークリスト機能) またはエクスポート (ストレージ機能) することができます。レポートと画像のプリントアウトは、**DICOM プリンター** または **WIFI 搭載のローカルプリンター** のいずれでも可能です。
- ・ ビデオシーケンス (CINELOOPS) も **DICOM フォーマット** で送信できます。
- ・ さらに使いやすくするために、ワイヤレスキーボードとマウスを接続することもできます。
- ・ 新しい **HDMI ビデオ出力**。



■ 人間工学を追求したスマートなデザイン

Compact Touch は、その名が示すとおり、重量は **4 kg** を切り、あらゆる作業環境に適合すべく大幅に小型化されています。

- ・ 折りたたみ式の **リクライニング可能ハンドル** により、簡単に持ち運べます。
- ・ 患者周囲での作業性をさらに向上させるには、**VESA 固定システム** により、**壁面上**、**多関節アーム**、**移動式トrolley** (オプション) のいずれにも取り付けることができます。
- ・ ファンレスであり、タブレット並みの静かさ。

ARTICULATING ARM ATTACHED TO WALL OR TABLE*

壁またはテーブルに取り付けた多関節アーム*

Non-contractual picture

* (オプション)

COMPACT TOUCH ON CART*

カートに取り付けた COMPACT TOUCH*

Non-contractual picture



EMR

Wi Fi



HDMI



■ A-SCANとIOL度数計算

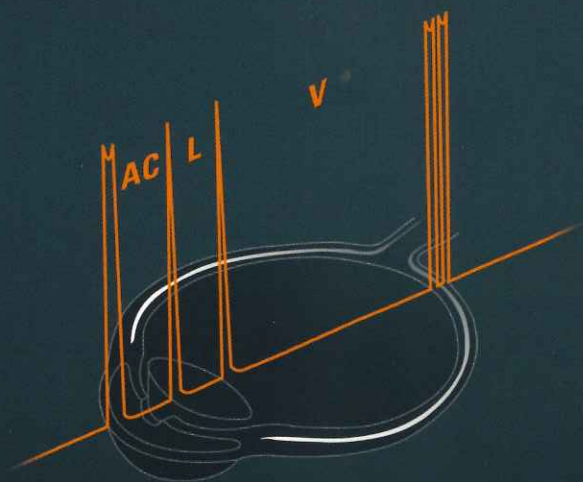
超音波バイオメトリは、水晶体混濁が強い白内障が存在する場合を含め、あらゆる種類の眼で測定が可能な技術です。水浸法では、軸方向の長さ測定精度は0.03 mmです。

特許取得済みの A-scan Probeam™ 技術は、Quantel Medical社の独占技術です。このプローブはレーザービームを発生し、患者に固定ポイントを提供します。これにより、測定とデータ収集が容易になります。

IOL計算機能により、異なるIOLタイプと計算式の比較が可能になります。

屈折矯正術後の計算式を含め、合計12種類の計算式が用意されています。

IOLインプラントの計算は、0.25Dで行います。



■ 角膜厚測定

緑内障診断や屈折矯正手術に不可欠の複数の測定モードと角膜マップを、Compact Touchは、± 5ミクロンの精度で提供します。

内蔵の眼圧補正計算表により、眼圧を調整できます。



Compact Touch[®]

Bモード

グレーレベル:	256
ゲイン調整:	20 ~ 110 dB
タイムゲインコントロール (TGC) 調整:	0 ~ 30 dB
ダイナミックレンジ調整:	25 ~ 90 dB
ハードディスク上の静止画像とビデオシーケンス (最大40秒間) の保存 画像後処理ツール:	カリバス、面積、マーカー、コメント

15 MHz プローブ

トランスデューサ周波数:	15 MHz
探査角度:	50°
探査深度:	60 mm
焦点:	24 mm
距離分解能:	115 μ m
方位分解能:	400 μ m
フレームレート取得:	最大16 Hz

バイオメトリ

ゲイン調整:	20 ~ 110 dB
タイムゲインコントロール (TGC) 調整:	0 ~ 30 dB

11 MHz プローブ

トランスデューサ周波数:	11 MHz
チップ径:	7 mm
電子分解能:	0.03 mm
深度:	1536ポイントで60 mm
接触法および水浸法に適合 照準ビーム:	LEDまたはレーザービーム ProBeam™**

眼軸長測定

セグメント (前房、水晶体、硝子体)、IOL および硝子体材料ごとに調整可能な超音波伝播速度
内蔵のパターン認識:

有水晶体、無水晶体、
偽有水晶体眼タイプ用の PMMA、
アクリル、およびシリコン素材

標準偏差および平均全長の自動計算 (10回連続測定)

取得モード: オート、オート+セーブ、マニュアル
強膜スパイクのオート検出

眼内レンズパワー計算式

SRK-T、SRK 2、HOLLADAY、BINKHORST-II、HOFFER-Q、HAIGIS

術後の屈折力計算式:

・術前および術後の屈折力、術前および術後の角膜曲率半径
・6種類の角膜曲率半径補正および眼内レンズパワー計算式:
History derived、refraction derived、コンタクトレンズ、Rosa regression、
Shammas regression、Double K/SRK T (Dr. Aramberri による計算式)
希望屈折値に対する9種類の眼内レンズパワー表示 (眼内レンズパワーのステップ
単位: 0.25D または 0.50D)
4つの眼内レンズパワー計算結果画面表示

データ管理

医師および患者データベースを内蔵
静止画像とビデオシーケンスのエクスポート
カスタマイズ可能なデジタルおよび印刷レポート
DICOM 対応 (ワークリスト、ストレージ、印刷)*
EMR 対応
PC および USB ビデオプリンター対応

TECHNICAL SPECIFICATIONS

角膜厚測定*

トランスデューサ周波数:	20 MHz
チップ径:	1.2 mm
方法:	コンタクト
収束:	チップから0.5 mm
角度:	45°

角膜厚測定

測定範囲:	200 ~ 999ミクロン
測定回数:	1 ~ 10回
精度:	± 5ミクロン
速度:	調節可能
方法:	中央測定またはカートグラフィックマップ (自動、連続、スキャン)

カートグラフィックマップ:

ユーザー - 8L - 4L - 9C8L - 9C4L - 5C8L -
5C4L - 9C - 5C

I.O.P 相関表

眼圧と角膜厚の相関表:
Ehler+Doughty+Dresdner+ 無制限ユーザー定義のテーブル

仕様書

バイアス補正: 120% 以下

一般情報

バックライト LCD カラータッチスクリーンモニター (解像度 1024 x 768 px)

電気的要件

電源:	AC 100~240 V \pm 10% 単相、アースなし
周波数:	50/60 Hz
出力:	最大60 W

外寸

全体寸法:	幅26.8 cm \times 奥行4.0 cm \times 高24.6 cm
タッチスクリーンの寸法:	21 cm (幅) \times 16 cm (高さ)
重量:	3.5 kg
ポート:	USB 4、イーサネット 1

基本構成に含まれる周辺機器および付属品

フットスイッチ
Bluetooth マウス

オプションの周辺機器と付属品*

USB および Bluetooth キーボード
USB マウス
Windows オペレーティングシステム対応の外付け PC プリンター (USB または Wifi)
USB 接続ビデオプリンター

(* オプション)

販売名: 眼科用超音波画像診断装置 Compact Touch 2
医療機器認証番号: 304ADBZ1000840000

仕様は予告なしに変更することがあります。

©2019. Quantel Medical, Compact Touch[®] および ProBeam[™] は Quantel Medical 社の登録商標です。
All rights reserved.



<https://ellex.jp>

0459

エレックス株式会社

〒104-6009 東京都中央区晴海1-8-10
晴海アイランドトリートメントスクエアオフィスタワーX棟 9F
TEL. 03-5859-0470 FAX. 03-5859-0471
<https://ellex.jp>

Headquarters

Lumibird Medical
1 Rue du Bois Joli - CS40015
63808 Cournon d'Auvergne - FRANCE
Tel.: +33(0)4 73 745 745

A brand of  LUMIBIRD
MEDICAL

QUANTEL MEDICAL - ELLEX - OPTOTEK MEDICAL

QM202211F2000