

BAUSCH + LOMB

Stellaris Elite™

Vision Enhancement System

COMBINED SYSTEM



Adaptive Fluidics™

- ・術中の吸引圧に連動し、灌流圧を自動的に加圧・減圧するプログラム(Adaptive Fluidics™)を搭載しました。
- ・Adaptive Fluidics™ は、実行吸引圧(Actual)に対して常に最適な灌流圧を供給し、優れた前房安定性をもたらします。



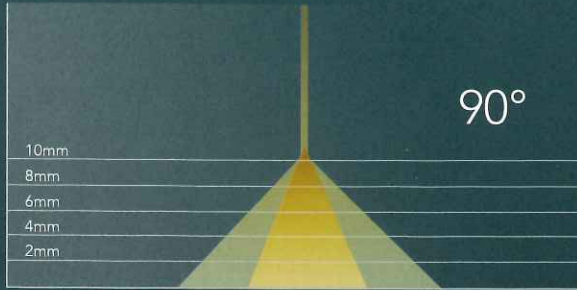
Bi-Blade vitrectomy cutter

- ・Bi-Bladeは、カッター内刃一往復毎に2回のCuttingを可能にしたビトレクトミーカッターです。(One stroke Two cut)
- ・最大15,000 cut/min(7,500 stroke/min)の硝子体切除により網膜組織の牽引リスクを削減します。
- ・吸引効率に優れたBi-Bladeビトレクトミーカッターは、低侵襲硝子体手術(MIVS)においても安定した吸引流量を確保します。
- ・Bi-Bladeビトレクトミーカッターは25Gと27Gに対応しています。

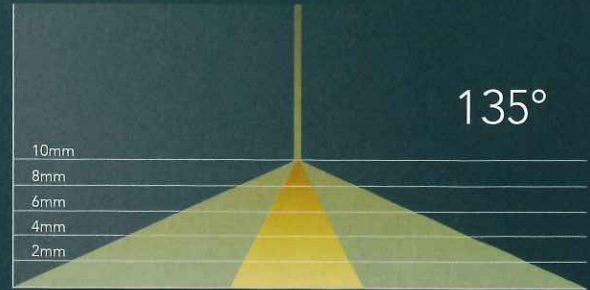


Exceptional Illumination

- ・キセノン光源はMIVSにおいても明るく視認性に優れた手術環境を実現します。
- ・イルミネーターはミッドフィールドとワイドフィールドの2種類を用意しました。
- ・シャンデリアは、明るさや照射範囲が調整しやすいファイバーアジャスタブル仕様です。



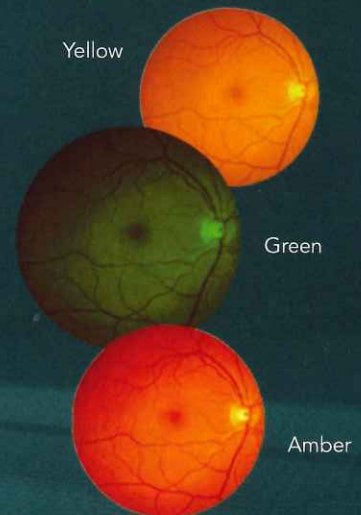
ミッドフィールドイルミネーター



ワイドフィールドイルミネーター

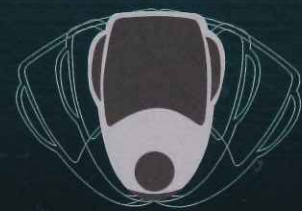
Differentiated Viewing

- ・独自のカラーフィルターシステムは、眼内環境に即した臨床的優位性をもたらします。
 - ▶ Yellow & Green - 青色光による組織へのダメージを軽減します。
 - ▶ Green - ILMなど組織構造の視認性を向上させます。
 - ▶ Amber - まぶしさを最小限に抑えます。



Wireless integrated dual-linear foot pedal

- ・センターペダルのスライド操作 (Yaw) により、連続灌流 On/Off が切替可能です。(白内障手術時)
- ・センターペダルの踏み込み操作 (Pitch) とスライド操作 (Yaw) の組み合わせにより、2つのパラメーターを同時に制御することができる Dual-Linear foot pedal は眼科手術における新たな可能性を提供します。



BL14455
ステラリス エリート コンバインドシステム ※1

BL2394 インテグレートッド フットペダル ※1
BL4390 フットコントロール バッテリー ※1
BL4394 フットコントロール パワーケーブル ※1



BL2300HD デジタルメディアシステム  =1



BL4363 ゼロレベル ボトルハンガー ※1  =1



BL3170 フェイコハンドピース ※1



BL3270 フラグマハンドピース ※1



BL3320 キセノンランプ ※1



BL3321 マーキュリーランプ ※1



BL5275 20G フラグマニードル 15°
(シングルユース) ※2



BL4364 トレイアダプター ※1



BL3379 ハンドピース滅菌トレイ



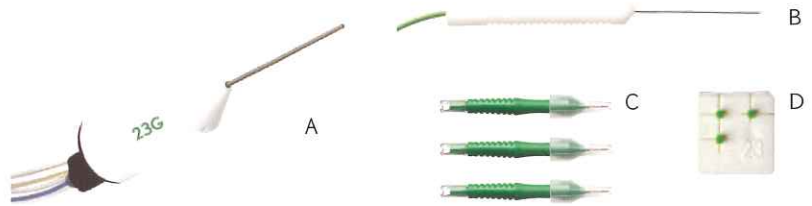
STERILE (2)  = 6

SE5523MV

23G 同時手術用パック(ミッドフィールド) ※2

Pack Includes:

- A 23G ビトレクトミーカッター
- B 23G ミッドフィールド イルミネーター
- C 23G VESA トロッカー/カニューラー(3本入)
- D 23G プラグ



SE5525MVB

25G 同時手術用パック Bi-Blade(ミッドフィールド) ※2

Pack Includes:

- A 25G バイブレード ビトレクトミーカッター
- B 25G ミッドフィールド イルミネーター
- C 25G VESA トロッカー/カニューラー(3本入)
- D 25G プラグ



BL5280 デュアルインフュージョンライン ※8   = 6



BL5500

同時手術用ベーシックパック (加圧灌流) ※2

○ カッター、イルミネーター、トロッカーは含まれていません。



同時手術用パック(ミッドフィールド)共通内容

All the above packs come with the items below.

- | | |
|-------------------------------------|---------------|
| 1 同時手術用ベンチュリーカセット | 7 オス-オス コネクター |
| 2 吸引ライン・エクストルド | 8 MICSスリーブ |
| 3 インフュージョンカニューラ | 9 プライミング用トレイ |
| 4 メイヨートレイ用カバー、スクリーンカバー、
リモコン用カバー | 10 ニードルレンチ |
| 5 キャップ | 11 ボトルスパイク |
| 6 テストチャンバー | 12 三方活栓 |



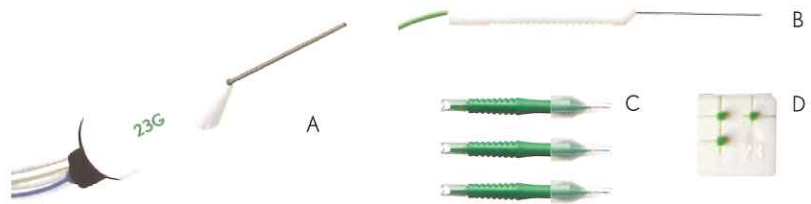
STERILE (X) = 6

SE5423MV

23G 硝子体手術用パック(ミッドフィールド) ※2

Pack Includes:

- A 23G ビトレクミーカッター
- B 23G ミッドフィールド イルミネーター
- C 23G VESA トロッカー/カニューラー (3本入)
- D 23G プラグ



SE5425MVB

25G 硝子体手術用パック Bi-Blade(ミッドフィールド) ※2

Pack Includes:

- A 25G パイプレード ビトレクミーカッター
- B 25G ミッドフィールド イルミネーター
- C 25G VESA トロッカー/カニューラー (3本入)
- D 25G プラグ



BL5400

硝子体手術用ベーシックパック
(加圧灌流) ※2

○ カッター、イルミネーター、トロッカーは含まれていません。



硝子体手術用パック(ミッドフィールド) 共通内容

All the above packs come with the items below.

- | | |
|-------------------------------------|---------------|
| 1 硝子体手術用ベンチュリーカセット | 6 プライミング用トレイ |
| 2 吸引ライン・エクストルード | 7 オス-オス コネクター |
| 3 インフュージョンカニューラ | 8 ボトルスパイク |
| 4 メイヨートレイ用カバー、スクリーンカバー、
リモコン用カバー | 9 三方活栓 |
| 5 キャップ | |



Cutter for Stellaris Elite™ not compatible with Stellaris® PC

※カッターはStellaris PCでは使用できません

SE5623

23G ビトレクトミーカッター ※2



SE5625B

25G バイブレード ビトレクトミーカッター ※2



SE5627B

27G バイブレード ビトレクトミーカッター ※2



BL3190 アンテリア ビトレクトミー アダプター キット ※3

Valved Trocars バルブ付きトロッカー ※2

BL5281

23G VESA トロッカー/カニューラ(3本入)
(インフュージョンカニューラ・プラグ付)



BL5282

25G VESA トロッカー/カニューラ(3本入)
(インフュージョンカニューラ・プラグ付)



BL5283

23G VESA トロッカー/カニューラ(1本入)



BL5285

25G VESA トロッカー/カニューラ(1本入)



Mid-Field ミッドフィールド イルミネーター ※7

BL5823M 23G ミッドフィールド イルミネーター  =6
 

BL5825M 25G ミッドフィールド イルミネーター  =6
 



BL5827M 27G ミッドフィールド イルミネーター  =6
 

Diffuse Wide Field ワイドフィールド イルミネーター ※7

BL5823D 23G ワイドフィールド イルミネーター  =6
 

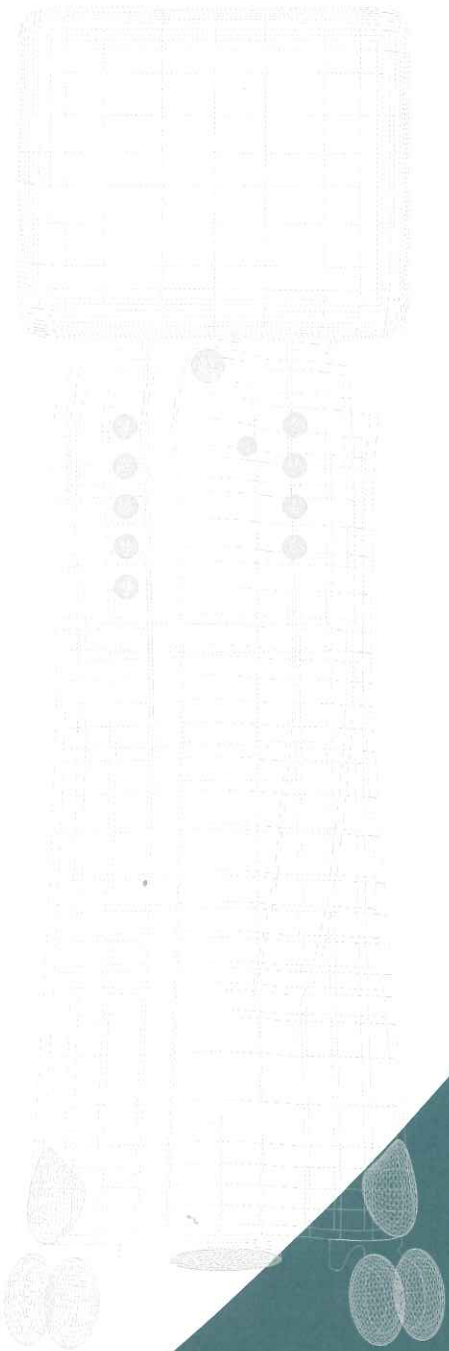
BL5825D 25G ワイドフィールド イルミネーター  =6
 

Adjustable Chandelier ※7

アジャスターの操作により光量や照射範囲が調整可能  =5


BL5234 23G シャンデリア イルミネーター

BL5235 25G シャンデリア イルミネーター



Forceps 鑷子 ※12

Endgripping Forceps

エンドグリップ鑷子(ディスポーザブル)

STERILE (2)  = 12

65023S-12 エンドグリップ鑷子23G

65025S-12 エンドグリップ鑷子25G



Asymmetric Peeling Forceps

アシンメトリック鑷子(ディスポーザブル)

STERILE (2)  = 12

SUI03-12 アシンメトリック鑷子23G

SUI05-12 アシンメトリック鑷子25G



Etc. その他(白内障手術用・硝子体手術用)

CX9400 バイポーラコード(2ピンタイプ) ※9



S2050 1 バイポーラ鑷子 ジェラータイプ(直) ※13

S2050 10A バイポーラ鑷子(曲) ※13

E7918 バイポーラペンシル(18G直、ディスポーザブル) ※4

STERILE (2)  = 10

CX5710 VFパック ※5

STERILE (2)  = 6



Adaptive Fluidics™ Pack ※3   = 6
フェイコ

BL5115-1

アダプティブ フレイディクス プレミアムパック

パルスリフラックス・ステابلチャンバー
 2.0MICS ニードル
 2.4mm用 スリーブ(2個)

BL5115-2

アダプティブ フレイディクス スタンダードパック

パルスリフラックス・スタンダードチューピング
 2.0MICS ニードル
 2.4mm用スリーブ(2個)

BL5115-3

アダプティブ フレイディクス MICSプレミアムパック

パルスリフラックス・ステابلチャンバー
 2.0MICS ニードル
 MICSスリーブ

BL5115-4

アダプティブ フレイディクス ベーシックパック

スタンダードチューピング
 MICSスリーブ

U/S needles U/Sニードル

RIS:推奨切開幅 OD:外形 ID:内径

【シングルユース】

  = 6

BL3318S C-MICS チップ ※3



【リユース】 ※6

 = 6

BL3318 C-MICS1.8 マイクロコアキシャル ニードル直(30D)

BL3318A C-MICS1.8 マイクロコアキシャル ニードル曲(30D)



RIS:1.8-2.00mm OD:0.95-1.19-0.74mm ID:0.79-0.5mm

6DP8415 シンチップニードル20G(15D) ※6

6DP8430 シンチップニードル20G(30D) ※6



RIS:2.5-2.65mm OD:0.90mm ID:0.67mm

Phaco Sleeves フェイコスリーブ ※3   = 12
 RIS:推奨切開幅

BL3118 C-MICS 1.8mm用スリーブ(2個入)



RIS:1.8-2.0mm

BL3124S 2.4mm 用スリーブ (2個入)



RIS:2.4-2.5mm

DP5531 マイクロフロー 2.2チップ用スリーブ(2個入)



RIS:2.4-2.5mm

DP5511 シンチップ用スリーブ(2個入)



RIS:2.8mm

I/A Handpiece&Tip I/Aシリーズ ハンドピース&チップ ※11

BL3160 マルチI/Aハンドピースハンドル
 ※マルチI/Aチップ(先端)の接続が必要です。



BL3162 マルチ I/A チップ 0.4mm 直 シリコンスリーブ



DP9731 マルチ I/A チップ 0.3mm 直 シリコンスリーブ



DP9733 マルチ I/A チップ 0.3mm 45D シリコンスリーブ



Stellaris Elite™

Vision Enhancement System

COMBINED SYSTEM

- ※1 販売名: ステラリス
医療機器承認番号: 22100BZX00788000
- ※2 販売名: IAVPsバック PC
医療機器承認番号: 22400BZX00010000
- ※3 販売名: IAVPsバック アンテリア
医療機器承認番号: 23000BZX00206000
- ※4 販売名: IAVPsバック
医療機器承認番号: 20200BZY00910000
- ※5 販売名: VFバック
医療機器承認番号: 21700BZY00324000
- ※6 販売名: 超音波ニードル
医療機器承認番号: 21700BZY00096000
- ※7 販売名: IAVPsバック イルミネーション
医療機器届出番号: 13B1X00001000033
- ※8 販売名: IAVPsバック デュアルインフュージョン
医療機器届出番号: 13B1X00001000034
- ※9 販売名: バイポーラコード
医療機器届出番号: 13B1X00001000027
- ※10 販売名: IAVPsバック D4600A
医療機器届出番号: 13B1X00001000023
- ※11 販売名: 眼科用I/Aハンドピース TMT
医療機器届出番号: 13B1X00001000017
- ※12 販売名: 単回使用眼科手術用鑷子
医療機器承認番号: 224AGBZX00057000
- ※13 販売名: 眼科用バイポーラ電極
医療機器承認番号: 220AGBZX00240000

Stellaris ELITE™

BL14455 ステラリス エリート コンバインドシステム
販売名:ステラリス 医療機器承認番号:22100BZX00788000

Technical Specifications

吸引

吸引制御	ベンチュリーポンプシステム
吸引圧	0~600mmHg (I/A及びVITモード) 10~600mmHg(USモード)

フェイコ

発振方式	ピエゾエレクトリック
発振周波数	28.5KHz
最大出力	35W(900Ω)
USモード	・Continuous ・Pulsed ・Single Burst ・Fixed Pulse ・Multiple Burst
パルス	1~250パルス/秒
デューティーサイクル	5~95% (Multiple Burst 使用時は50~90%)

硝子体カッター

切除方式	空気駆動ギロチン方式
カットレート	30~7,500cpm

空気灌流

空気灌流圧力	0~150mmHg (0~20kPa)
--------	---------------------

粘性流体コントロール

注入圧	0~70psi(0~482.7kPa)
吸引圧	0~600mmHg (0~80.0kPa)

眼内照明

光源ランプ1	キセノンランプ
光源ランプ2	キセノンランプ
出力(光束量)	18lm以上(ライトパイプ先端部)

バイポーラ

最大出力	7.5W(100Ω)
周波数	1MHz
出力範囲	0~100%

フットコントローラー

稼働方式	有線 or 無線(10m範囲)
------	-----------------

リモートコントローラー

稼働方式	赤外線(ディスプレイから4.5m以内)
------	---------------------

定格電源

電源入力	100-240VAC, 50/60Hz, 1000VA
------	-----------------------------

重量・サイズ

重量	114kg
サイズ	457mm(W) x 457mm(D) x 1220mm(H) (IVポール除く)

【販売代理店】

アキュラ株式会社
〒530-0043 大阪市北区天満2-1-20 天満松茂ビル
TEL. 0120-125-255 FAX. 06-6354-1289
info-product@acurajpn.com

【製造販売元】

ボッシュロム・ジャパン株式会社

ACURA

本カタログに掲載の仕様・形状は、改良等の理由により予告なしに変更することがあります。 ACR-2020.08