

キーラー ポータブルスリットランプ キャンペーン SPECIAL PRICE

光学機器製造で培った高度なノウハウを凝縮

Keeler

● 精密加工のアルミニウム製本体

軽量で、耐性・強度に優れています。

● 据置型の性能を継承した手持タイプ

前房の炎症等を評価する際に用いる
1mm×1mm角や
LED固視灯を備えています。



LED固視灯



● 最新の光学技術による高品質画像
(倍率：10x, 16x)

多層コーティングレンズにより、
優れた鮮明画像が得られます。



● 調整可能な照明レベル

LED 照明装置は、ダイヤルにより
無段階に調整可能です。

● 電池の消費を抑えるオートオフ機能

2分30秒後に自動でオフになり、
消し忘れや電池の消費を抑えます。

● スリット / フィルター

| | | | | | | |
|---------------|--|--|--|--|--|--|
| スリット ホイール | | | | | | |
| フィルター ホイール | | | | | | |

3010-P-2000
キーラー
ポータブルスリットランプ

キャンペーン特別価格

通常価格 ¥580,000
(税込 ¥638,000)

→ **¥348,000**

(税込 ¥382,800)

VOLK®



VOLK社製品

特別キャンペーン(秋・冬)のご案内



NEW
Rapid SLT
(4mirrors)

2020

本パンフレット掲載商品を
セール期間内特別価格にてご提供させていただきます

セール
期間
2020

10.1 木 > 12.11 金

SPECIAL
PRICE!!

日本代理店

RE アールイーメディカル株式会社
R E MEDICAL, INC.

本社 〒540-0011 大阪市中央区農人橋2-1-29 TEL.(06)4794-8220(代) FAX.(06)4794-8222
 東京営業所 〒113-0034 東京都文京区湯島3-19-11 湯島ファーストビル TEL.(03)5816-1480(代) FAX.(03)5816-1483
 名古屋営業所 〒465-0025 愛知県名古屋市名東区上社1-1204 ロール社東 TEL.(052)760-3955(代) FAX.(052)760-3956
 福岡営業所 〒812-0014 福岡市博多区比恵町11-7 ニューいわきビル TEL.(092)437-5180(代) FAX.(092)437-5181

www.re-medical.co.jp

RE アールイーメディカル株式会社
R E MEDICAL, INC.

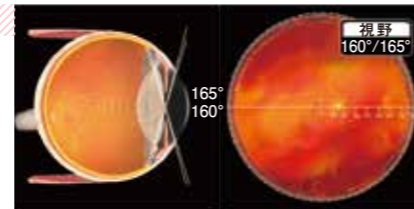


スーパークワッド160

Super Quad® 160

主な適用 超広視野検査とレーザー治療

- 網膜中心から鋸状縁までの広視野観察が可能です。
- 周辺部へのPRPや他レーザー治療に優れた能力を発揮します。
- 視野範囲の歪みを最小限に抑えます。
- 接眼部形はSTとNFの2種類があります。



| カタログ番号 | 商品名 |
|-------------|---------------|
| VSQUAD160 | スーパークワッド160 |
| VSQUAD160NF | スーパークワッド160NF |

| 像倍率 | レーザースポット倍率 |
|------|------------|
| 0.5× | 2.0× |

通常価格 各¥167,000 (税込¥183,700) → セール期間内特別価格 各¥100,200 (税込¥110,220)

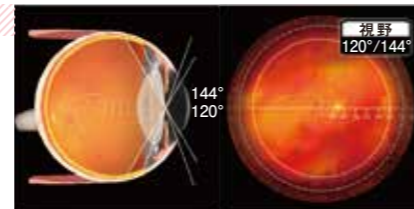


クワドラスファリック

QuadrAspheric®

主な適用 広視野検査とレーザー治療

- 眼窩内での操作に適したサイズです。
- 小瞳孔でも高解像度で周辺部観察が可能です。
- 診断とレーザー治療に適したレンズです。
- 接眼部形はSTとNFとANF+の3種類があります。



| カタログ番号 | 商品名 |
|----------|----------------|
| VQFL | クワドラスファリックST |
| VQFLNF | クワドラスファリックNF |
| VQFLANF+ | クワドラスファリックANF+ |

| 像倍率 | レーザースポット倍率 |
|-------|------------|
| 0.51× | 1.97× |

通常価格 各¥158,000 (税込¥173,800) → セール期間内特別価格 各¥94,800 (税込¥104,280)

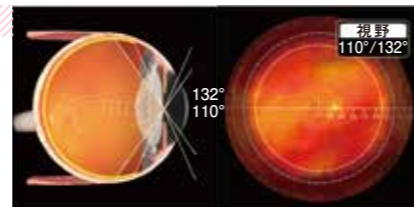


トランスエクエーター

Trans Equator®

主な適用 中周辺部網膜の診断とFocal/Gridレーザー治療

- 広視野レンズです。汎網膜観察、治療に適しています。
- 接眼部形はSTとNFとANF+の3種類があります。



| カタログ番号 | 商品名 |
|---------|----------------|
| VTE | トランスエクエーターST |
| VTEINF | トランスエクエーターNF |
| VTEANF+ | トランスエクエーターANF+ |

| 像倍率 | レーザースポット倍率 |
|------|------------|
| 0.7× | 1.44× |

通常価格 各¥157,000 (税込¥172,700) → セール期間内特別価格 各¥94,200 (税込¥103,620)

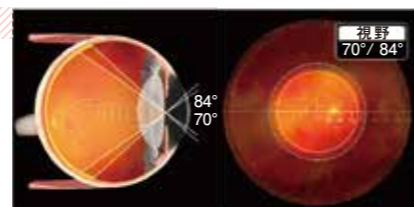


エリアセントラリス

Area Centralis®

主な適用 後極部の高倍率での検査および治療

- Focal/Gridレーザー治療に最適です。
- 広視野、高倍率での後極部観察ができます。
- 接眼部形はSTとNFとANF+の3種類があります。



| カタログ番号 | 商品名 |
|---------|---------------|
| VAC | エリアセントラリスST |
| VACNF | エリアセントラリスNF |
| VACANF+ | エリアセントラリスANF+ |

| 像倍率 | レーザースポット倍率 |
|-------|------------|
| 1.06× | 0.94× |

通常価格 各¥152,000 (税込¥167,200) → セール期間内特別価格 各¥91,200 (税込¥100,320)

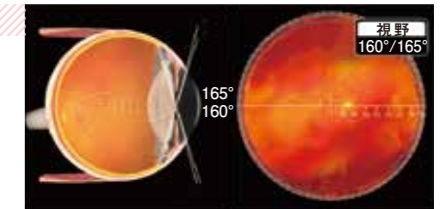


H-Rワイドフィールド

H-R Wide Field

主な適用 最大視野での検査とレーザーPRP治療

- 低分散ガラスの採用により高解像度で鋸状縁まで観察できます。
- コンパクトな本体、眼窩内での操作が容易になりました。



| カタログ番号 | 商品名 |
|--------|-------------|
| VHRWF | H-Rワイドフィールド |

| 像倍率 | レーザースポット倍率 |
|------|------------|
| 0.5× | 2.0× |

通常価格 ¥169,000 (税込¥185,900) → セール期間内特別価格 ¥101,400 (税込¥111,540)

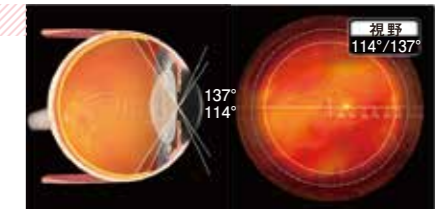


エクエータープラス

Equator Plus®

主な適用 小瞳孔患者の診断と治療

- コンパクトな本体、眼窩内での操作が容易になりました。
- 小瞳孔でも高解像度での観察が可能です。
- 接眼部形はNFとANF+の2種類があります。



| カタログ番号 | 商品名 |
|---------|---------------|
| VEPNF | エクエータープラスNF |
| VEPANF+ | エクエータープラスANF+ |

| 像倍率 | レーザースポット倍率 |
|-------|------------|
| 0.44× | 2.27× |

通常価格 各¥119,000 (税込¥130,900) → セール期間内特別価格 各¥71,400 (税込¥78,540)

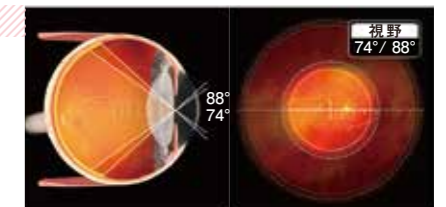


H-Rセントラリス

HR Centralis

主な適用 後極部の最高解像度での検査と治療

- 両面非球面レンズ設計により歪みを解消し、視野周辺部での立体視が向上しました。
- コンパクトな本体、眼窩内での操作が容易になりました。
- 4mmの瞳孔径にも対応します。



| カタログ番号 | 商品名 |
|--------|-----------|
| VHRC | H-Rセントラリス |

| 像倍率 | レーザースポット倍率 |
|-------|------------|
| 1.08× | 0.93× |

通常価格 ¥155,000 (税込¥170,500) → セール期間内特別価格 ¥93,000 (税込¥102,300)

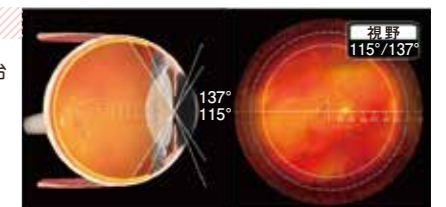


PDTレンズ

PDT Laser

主な適用 PDT(光線力学的療法)

- 最大レーザースポットサイズでの脈絡膜新生血管膜治療が可能です。
- PDTに対する倍率と視野の理想的な組み合わせです。
- 689nm波長用反射防止コーティングを採用。



| カタログ番号 | 商品名 |
|--------|--------|
| VPDT | PDTレンズ |

| 像倍率 | レーザースポット倍率 |
|-------|------------|
| 0.67× | 1.5× |

通常価格 ¥157,000 (税込¥172,700) → セール期間内特別価格 ¥94,200 (税込¥103,620)

カラーリングについて



このマークがついているレンズは本体色を7色からお選びいただけます。



BK:ブラック BE:ブルー GN:グリーン PE:パープル RD:レッド GD:ゴールド SR:シルバー

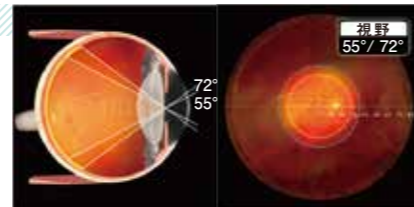
デジタルクリアフィールドレンズ

Digital ClearField



主な適用 最高解像度での汎網膜検査

- 低分散ガラスで高解像度を実現しました。
- 高度なA/Rコーティングで反射とグレアを最小限に抑えます。



| カタログ番号 | 商品名 |
|---------|-----------------|
| VDGTLCF | デジタルクリアフィールドレンズ |

● BK BE GN PE RD GD SR

| 像倍率 | 作動距離 |
|-------|------|
| 2.79× | 37mm |

通常価格 各 ¥71,000 (税込 ¥78,100) → セール期間内特別価格 各 ¥42,600 (税込 ¥46,860)

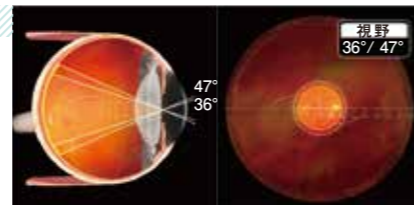
14Dレンズ

14D



主な適用 後極部の高倍率観察

- 高倍率で黄斑部や視神経乳頭が観察できます。
- 詳細な視神経乳頭の観察が可能。緑内障のスクリーニングに最適です。



| カタログ番号 | 商品名 |
|--------|--------|
| V14LC | 14Dレンズ |

| 像倍率 | 作動距離 |
|------|------|
| 4.3× | 75mm |

通常価格 ¥47,000 (税込 ¥51,700) → セール期間内特別価格 ¥28,200 (税込 ¥31,020)

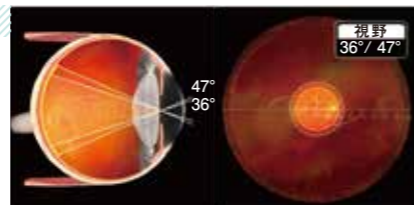
15Dレンズ

15D



主な適用 後極部の高倍率観察

- 高倍率で黄斑部や視神経乳頭が観察できます。
- 詳細な視神経乳頭の観察が可能。緑内障のスクリーニングに最適です。



| カタログ番号 | 商品名 |
|--------|--------|
| V15LC | 15Dレンズ |

| 像倍率 | 作動距離 |
|-------|------|
| 4.11× | 72mm |

通常価格 ¥47,000 (税込 ¥51,700) → セール期間内特別価格 ¥28,200 (税込 ¥31,020)

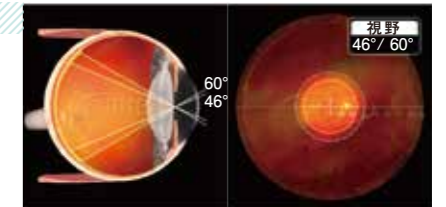


20Dレンズ

20D

主な適用 一般的な診断用

- 一般的な診断に適した、倍率と視野のバランス。
- 高倍率で黄斑部や視神経乳頭が観察できます。



| カタログ番号 | 商品名 |
|--------|--------|
| V20LC | 20Dレンズ |

● BK BE GN PE RD GD SR

| 像倍率 | 作動距離 |
|-------|------|
| 3.13× | 50mm |

通常価格 各 ¥47,000 (税込 ¥51,700) → セール期間内特別価格 各 ¥28,200 (税込 ¥31,020)

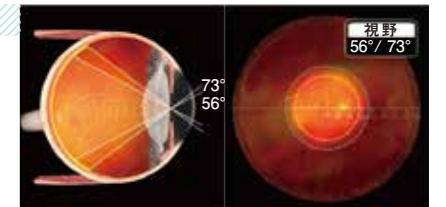
パンレチノ2.2

Pan Retinal® 2.2



主な適用 一般的な診断と治療

- 一般的な診断に適した、倍率と視野のバランス。
- 小瞳孔患者の検査にも適しています。



| カタログ番号 | 商品名 |
|--------|----------|
| VPRC | パンレチノ2.2 |

● BK BE GN PE RD GD SR

| 像倍率 | 作動距離 |
|-------|------|
| 2.68× | 40mm |

通常価格 各 ¥47,000 (税込 ¥51,700) → セール期間内特別価格 各 ¥28,200 (税込 ¥31,020)

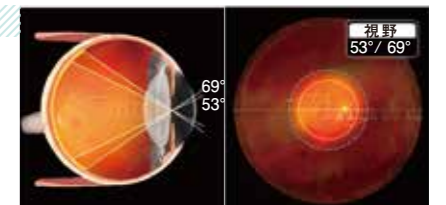
28Dレンズ

28D



主な適用 眼底スキャンニングに最適

- 高解像度で優れた眼底像を提供します。
- 小瞳孔患者の診断と治療に適しています。



| カタログ番号 | 商品名 |
|--------|--------|
| V28LC | 28Dレンズ |

● BK BE GN PE RD GD SR

| 像倍率 | 作動距離 |
|-------|------|
| 2.27× | 33mm |

通常価格 各 ¥47,000 (税込 ¥51,700) → セール期間内特別価格 各 ¥28,200 (税込 ¥31,020)

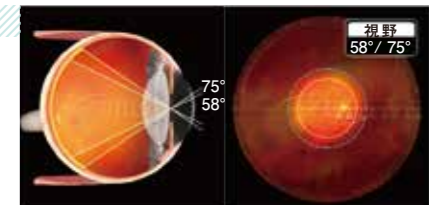
30Dレンズ

30D



主な適用 小瞳孔患者の診断と治療用レンズ

- 小瞳孔でも高解像度の観察が可能です。
- 動作距離が短く、広い視野を提供します。



| カタログ番号 | 商品名 |
|--------|--------|
| V30LC | 30Dレンズ |

| 像倍率 | 作動距離 |
|-------|------|
| 2.15× | 30mm |

通常価格 ¥47,000 (税込 ¥51,700) → セール期間内特別価格 ¥28,200 (税込 ¥31,020)



デジタルワイドフィールドレンズ

主な適用 最高解像度での汎網膜検査

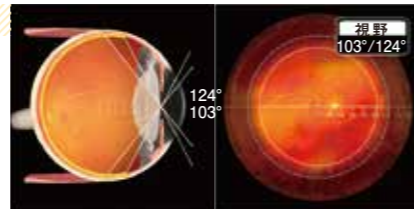
- 広視野と高倍率を合わせ持つ究極の90Dレンズです。
- 先端のレンズ設計とコーティングにより歪みと反射を最小限にしました。
- 高屈折率、高解像度のガラスにより、立体視と画像の明瞭度が向上しました。

| カタログ番号 | 商品名 |
|--------|-----------------|
| VDTLWF | デジタルワイドフィールドレンズ |

● BK ● BE ● GN ● PE ● RD ● GD ● SR

通常価格
各 ¥85,000
(税込 ¥93,500)

セール期間内特別価格
各 ¥51,000
(税込 ¥56,100)



| 像倍率 | 作動距離 |
|-------|-------|
| 0.72× | 4-5mm |

Digital Wide Field®



スーパーフィールドNCLレンズ

主な適用 一般的な診断とレーザー治療

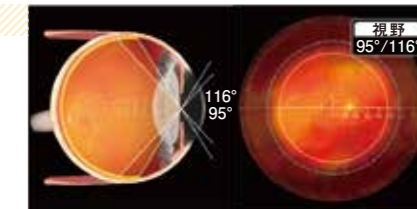
- 高屈折率ガラスは立体視と画像の明瞭度を向上しました。
- スーパー90Dレンズ。同じ倍率でより広い視野です。

| カタログ番号 | 商品名 |
|--------|-----------------|
| VSFNC | スーパーフィールドNCLレンズ |

● BK ● BE ● GN ● PE ● RD ● GD ● SR

通常価格
各 ¥77,000
(税込 ¥84,700)

セール期間内特別価格
各 ¥46,200
(税込 ¥50,820)



| 像倍率 | 作動距離 |
|-------|------|
| 0.76× | 7mm |

Super Field NC®



デジタルハイマグレンズ

主な適用 中心網膜の高解像度、高倍率での画像化

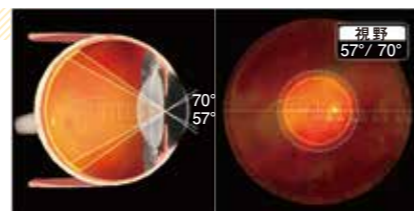
- 高倍率で視神経繊維の局所解剖学的観察ができます。
- 優れた立体視ができ、視神経乳頭腫脹、陥凹や黄斑部漿液の検出に有効です。
- 低収差の低光拡散レンズを採用。

| カタログ番号 | 商品名 |
|--------|-------------|
| VDTLHM | デジタルハイマグレンズ |

● BK ● BE ● GN ● PE ● RD ● GD ● SR

通常価格
各 ¥97,000
(税込 ¥106,700)

セール期間内特別価格
各 ¥58,200
(税込 ¥64,020)



| 像倍率 | 作動距離 |
|------|------|
| 1.3× | 13mm |

Digital High Mag®



スーパー66ステレオファンダスレンズ

主な適用 中心網膜の高倍率観察

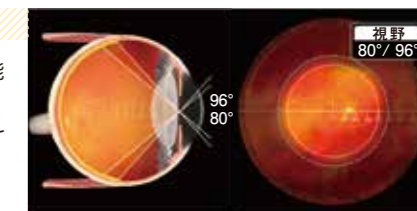
- 黄斑部や視神経乳頭の微細で立体的な観察が可能です。
- 1.0倍の倍率により、視神経乳頭の計測が簡易に行えます。

| カタログ番号 | 商品名 |
|--------|--------------------|
| VS66 | スーパー66ステレオファンダスレンズ |

● BK ● BE ● GN ● PE ● RD ● GD ● SR

通常価格
各 ¥77,000
(税込 ¥84,700)

セール期間内特別価格
各 ¥46,200
(税込 ¥50,820)



| 像倍率 | 作動距離 |
|------|------|
| 1.0× | 11mm |

Super 66®



78Dレンズ

主な適用 一般的な診断とレーザー治療

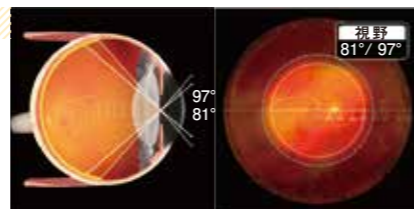
- 倍率と視野の理想的なバランスです。
- 全てのスリットランプの可動範囲内で使用に最適な設計です。

| カタログ番号 | 商品名 |
|--------|--------|
| V78C | 78Dレンズ |

● BK ● BE ● GN ● PE ● RD ● GD ● SR

通常価格
各 ¥55,000
(税込 ¥60,500)

セール期間内特別価格
各 ¥33,000
(税込 ¥36,300)



| 像倍率 | 作動距離 |
|-------|------|
| 0.93× | 8mm |

78D



スーパービトロファンダス

主な適用 広視野汎網膜検査と小瞳孔用

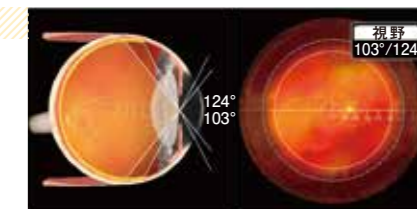
- 高屈折率ガラスは立体視と画像の明瞭度を向上しました。
- 3~4mmの小瞳孔にも対応します。

| カタログ番号 | 商品名 |
|--------|--------------|
| VSVF | スーパービトロファンダス |

● BK ● BE ● GN ● PE ● RD ● GD ● SR

通常価格
¥77,000
(税込 ¥84,700)

セール期間内特別価格
¥46,200
(税込 ¥50,820)



| 像倍率 | 作動距離 |
|-------|-------|
| 0.57× | 4-5mm |

Super VitreoFundus®



90Dレンズ

主な適用 一般的な診断と小瞳孔患者の検査

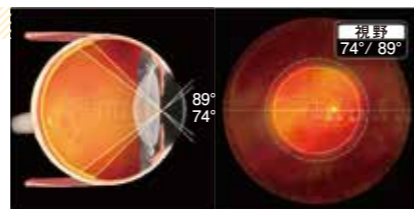
- オリジナル90Dはスリットランプを使用しての眼底検査開始当初からのレンズです。
- 小径リングは動的眼底検査に最適です。

| カタログ番号 | 商品名 |
|--------|--------|
| V90C | 90Dレンズ |

● BK ● BE ● GN ● PE ● RD ● GD ● SR

通常価格
各 ¥55,000
(税込 ¥60,500)

セール期間内特別価格
各 ¥33,000
(税込 ¥36,300)



| 像倍率 | 作動距離 |
|-------|------|
| 0.76× | 7mm |

90D



スーパーピューピルXLレンズ

主な適用 小瞳孔での汎網膜検査

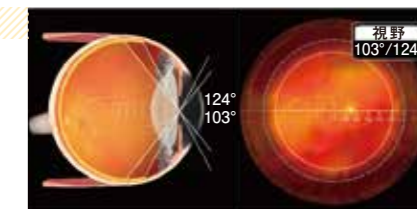
- 高屈折率ガラスは立体視と画像の明瞭度を向上しました。
- 2~3mmの小瞳孔にも対応します。
- 縮瞳眼を持つ糖尿病患者に最適です。

| カタログ番号 | 商品名 |
|--------|----------------|
| VSPXL | スーパーピューピルXLレンズ |

● BK ● BE ● GN ● PE ● RD ● GD ● SR

通常価格
¥77,000
(税込 ¥84,700)

セール期間内特別価格
¥46,200
(税込 ¥50,820)



| 像倍率 | 作動距離 |
|-------|------|
| 0.45× | 4mm |

Super Pupil® XL

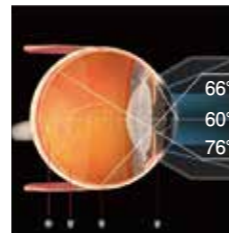
3ミラーゴニオファンダスレーザーレンズ

3 Mirror



主な適用 前房と中心 周辺網膜の観察と治療

- ミラーは正確に角度付けされているので眼底観察で隙間がありません。
- ミラー面は平面で、像の歪みを最小にしました。
- ANF+タイプは、安定した線維柱帯形成術が行えます。
- 接眼部形はNFとANF+の2種類があります。



| カタログ番号 | 商品名 |
|-----------|--------------------------|
| V3MIR | 3ミラーゴニオファンダスレーザーレンズ NF |
| V3MIRANF+ | 3ミラーゴニオファンダスレーザーレンズ ANF+ |

| 像倍率 | レーザースポット倍率 |
|-------|------------|
| 1.06× | 0.94× |

通常価格
各 ¥86,000
(税込 ¥94,600)

セール期間内特別価格
各 ¥51,600
(税込 ¥56,760)

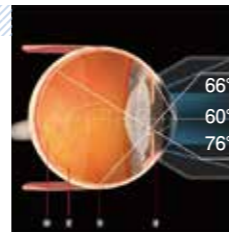
3ミラーG-3 ゴニオファンダス

G-3 Goniofundus



主な適用 前房と中心 周辺部眼底の観察と治療

- ミラーは正確に角度付けされているので眼底観察で隙間がありません。
- STタイプは、安定した線維柱帯形成術が行えます。
- NFタイプは、隅角検査に最適です。
- 接眼部形はSTとNFの2種類があります。
- 使い易いミニバージョンもあります。



| カタログ番号 | 商品名 |
|-----------|-----------------------|
| VG3 | 3ミラーG-3 ゴニオファンダス |
| VG3NF | 3ミラーG-3 ゴニオファンダス NF |
| VG3MININF | 3ミラーG-3 ミニゴニオファンダス NF |

| 像倍率 | レーザースポット倍率 |
|-------|------------|
| 1.06× | 0.94× |
| 1.03× | 0.97× |
| 1.0× | 1.0× |

通常価格
各 ¥86,000
(税込 ¥94,600)

セール期間内特別価格
各 ¥51,600
(税込 ¥56,760)

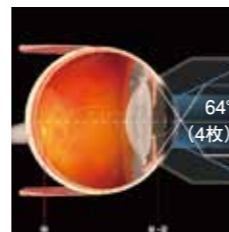
ミニ4ミラー

Mini 4 Mirror



主な適用 静的 動的隅角検査

- 小型で操作が容易です。
- 接眼部径15mmでフランジ付きです。
- 広帯域コーティングはグレアと反射を低減します。



| カタログ番号 | 商品名 |
|---------|---------|
| V4MANF+ | V4MANF+ |

| 像倍率 | レーザースポット倍率 |
|------|------------|
| 1.0× | 1.0× |

通常価格
¥69,000
(税込 ¥75,900)

セール期間内特別価格
¥41,400
(税込 ¥45,540)

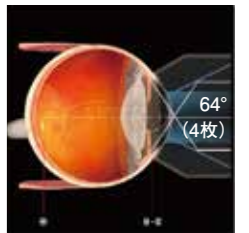
4ミラーG-4 ゴニオレーザー

G-4 Goniolaser



主な適用 静的 動的隅角検査用の標準ゴニオレンズ

- ガラス製レンズでアクリル製より透明性と耐久性に優れています。
- STタイプは、安定した線維柱帯形成術が行えます。
- NFタイプは、ラージ、スモール、ハンドル付きスモールの3種類があります。隅角検査に最適です。
- 接眼部形はSTとNFの2種類があります。



| カタログ番号 | 商品名 |
|---------|----------------------------|
| VG4 | 4ミラーG-4 ゴニオレーザー |
| VG4SNF | 4ミラーG-4 ゴニオレーザー NF スモールタイプ |
| VG4LNF | 4ミラーG-4 ゴニオレーザー NF ラージタイプ |
| VG4HAN2 | 4ミラーG-4 インターチェンジャブルハンドル NF |

| 像倍率 | レーザースポット倍率 |
|------|------------|
| 1.0× | 1.0× |

通常価格
各 ¥86,000
(税込 ¥94,600)

セール期間内特別価格
各 ¥51,600
(税込 ¥56,760)

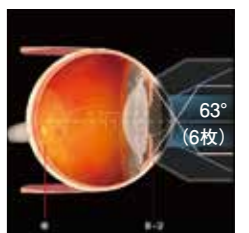
6ミラーG-6 ゴニオレーザー

G-6 Gonio



主な適用 静的 動的隅角鏡検査

- 6つのミラーが近接しており、隙間のないパノラマの全景が観察可能です。
- 完全なミラー構造により、位置合わせが容易になります。
- ハンドルタイプもあります。



| カタログ番号 | 商品名 |
|---------|----------------------------|
| VG6LNF | 6ミラーG-6 ゴニオレーザー NF ラージタイプ |
| VG6HAN2 | 6ミラーG-6 インターチェンジャブルハンドル NF |

| 像倍率 | レーザースポット倍率 |
|------|------------|
| 1.0× | 1.0× |

通常価格
各 ¥94,000
(税込 ¥103,400)

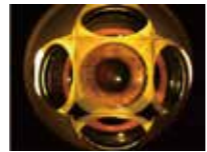
セール期間内特別価格
各 ¥56,400
(税込 ¥62,040)



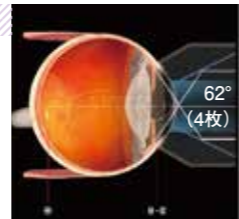
ラピッドSLTレンズ

主な適用 SLTの処置

- 4ミラーのSLTレンズです。
- 最小回転で全周を観察できます。
- 小さなレンズで操作性を向上させました。



Rapid SLT



| カタログ番号 | 商品名 |
|--------|------------|
| VMSLT | ラピッドSLTレンズ |

| 像倍率 | レーザースポット倍率 |
|------|------------|
| 1.0× | 1.0× |

接眼部径:15mm

通常価格
¥135,000
(税込 ¥148,500)

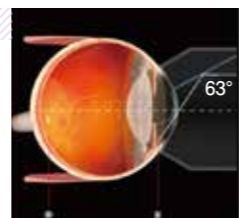
セール期間内特別価格
¥81,000
(税込 ¥89,100)

SLTレンズ

Selective Laser Trabeculoplasty (SLT)

主な適用 SLT(選択的レーザー線維柱帯形成術)と静的/動的隅角検査

- 大きな内部反射面により隅角の適切な観察像を得ることができます。
- 倍率1.0xでレーザースポットサイズと密度を維持します。
- 曲面の上部レンズによりレーザー光断面は円状に保たれ、適切にレーザースポットの位置合わせができます。
- 角膜装着補助剤の使用で、安定してレーザー治療ができます。



| カタログ番号 | 商品名 |
|--------|--------|
| VSLT | SLTレンズ |

| 像倍率 | レーザースポット倍率 |
|------|------------|
| 1.0× | 1.0× |

接眼部径:15mm

通常価格
¥98,000
(税込 ¥107,800)

セール期間内特別価格
¥58,800
(税込 ¥64,680)

サージカルゴニオ ACS

Surgical Gonio Lens

主な適用 術中での直像隅角観察

- レンズの向きを変更可能(右手、中央、左手)
- MIGSに適用可能です。
- オートクレーブまたはエチレンオキシド滅菌が可能です。



| カタログ番号 | 商品名 |
|--------|--------------|
| VSGACS | サージカルゴニオ ACS |

| 像倍率 |
|------|
| 1.2× |

接眼部径:9mm
リング径:10mm
ハンドル長:75mm

通常価格
¥126,000
(税込 ¥138,600)

セール期間内特別価格
¥75,600
(税込 ¥83,160)

TVGサージカルゴニオレンズ ACS

Transcend Vold Gonio (TVG) Lens

主な適用 MIGSおよび術中隅角観察

- 固定リングは眼球動きを制御します。
- 角膜の圧を最小限に抑え、前房の歪みを防止します。
- オートクレーブ滅菌が可能です。



| カタログ番号 | 商品名 |
|--------|--------------------|
| VTSTVG | TVGサージカルゴニオレンズ ACS |

| 像倍率 |
|------|
| 1.2× |

接眼部径:9mm
リング径:14mm
ハンドル長:84mm

通常価格
¥256,000
(税込 ¥281,600)

セール期間内特別価格
¥153,600
(税込 ¥168,960)



ブルメンサル スーチャー レンズ

Blumenthal Suturelysis

主な適用 スーチャーライシス

- 尖った先端部により、縫合糸を観察するために必要な力を低減します。
- 高倍率により深部の処置も可能です。
- 厚いテノン嚢または結膜下出血の処置も可能です。



| カタログ番号 | 商品名 |
|--------|------------------|
| VBSL | ブルメンサル スーチャー レンズ |

| 像倍率 | レーザースポット倍率 |
|----------|-------------|
| 2.0-3.0× | 0.50×-0.33× |

通常価格
¥88,000
(税込 ¥96,800)

セール期間内特別価格
¥52,800
(税込 ¥58,080)

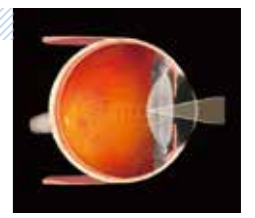


カプスロトミーレーザー

Capsulotomy

主な適用 レーザーカプスロトミー(後囊切開用)

- 後囊にレーザー光を正確にフォーカスします。



| カタログ番号 | 商品名 |
|--------|-------------|
| VCAPS | カプスロトミーレーザー |

| 像倍率 | レーザースポット倍率 |
|-------|------------|
| 1.57× | 0.63× |

通常価格
¥100,000
(税込 ¥110,000)

セール期間内特別価格
¥60,000
(税込 ¥66,000)

マグプラスイリデクトミー

Mag Plus Iridectomy

主な適用 レーザーイリデクトミー(虹彩切開用)

- レンズ上のボタンレンズは11.7mmに拡大され、レーザー光照射と画像確保が適切に行えます。



| カタログ番号 | 商品名 |
|---------|--------------|
| VMPIRID | マグプラスイリデクトミー |

| 像倍率 | レーザースポット倍率 |
|------|------------|
| 1.6× | 0.63× |

通常価格
¥100,000
(税込 ¥110,000)

セール期間内特別価格
¥60,000
(税込 ¥66,000)

イリデクトミーレーザー

Iridectomy

主な適用 レーザーイリデクトミー(虹彩切開用)

- 高倍率で虹彩の観察、レーザー照射ができます。



| カタログ番号 | 商品名 |
|--------|-------------|
| VIRID | イリデクトミーレーザー |

| 像倍率 | レーザースポット倍率 |
|------|------------|
| 1.7× | 0.58× |

通常価格
¥100,000
(税込 ¥110,000)

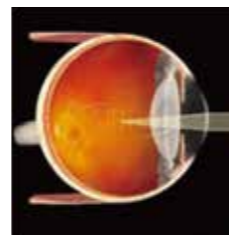
セール期間内特別価格
¥60,000
(税込 ¥66,000)

シン ミッドビトレオスレンズ

Singh Mid-Vitreous Lens

主な適用 飛蚊症のレーザー治療

- 浮遊物に焦点を合わせ易く、小さいレーザーパワーで安全に治療を行います。
- レンズ本体はコンパクトに設計して、小さな目にも対応します。
- 接眼部はフランジ付きで安定します。



| カタログ番号 | 商品名 |
|--------|----------------|
| VSMV | シン ミッドビトレオスレンズ |

| 像倍率 | レーザースポット倍率 |
|-------|------------|
| 1.16× | 0.86× |

通常価格
¥135,000
(税込 ¥148,500)

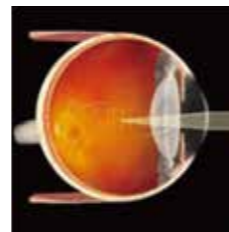
セール期間内特別価格
¥81,000
(税込 ¥89,100)

イドリーズ ミッドビトレオスレンズ

Idrees Mid-Vitreous Lens

主な適用 飛蚊症のレーザー治療

- 浮遊物に焦点を合わせ易く、小さいレーザーパワーで安全に治療を行います。
- レンズ本体は高く設計されていて眼窩内で操作し易くなっています。
- 接眼部はフランジ付きで安定します。



| カタログ番号 | 商品名 |
|--------|-------------------|
| VIMV | イドリーズ ミッドビトレオスレンズ |

| 像倍率 | レーザースポット倍率 |
|-------|------------|
| 1.11× | 0.9× |

通常価格
¥120,000
(税込 ¥132,000)

セール期間内特別価格
¥72,000
(税込 ¥79,200)

ブルメンサル イリドトミーレンズ

Blumenthal Iridotomy

主な適用 レーザー虹彩切開手術

- 独自の接眼部で隅角を広げ、虹彩を平らにすることができます。
- レンズ性能の向上でより低いレーザーパワーで処置可能です。



| カタログ番号 | 商品名 |
|--------|------------------|
| VBIRD | ブルメンサル イリドトミーレンズ |

| 像倍率 | レーザースポット倍率 |
|-------|------------|
| 1.54× | 0.65× |

通常価格
¥110,000
(税込 ¥121,000)

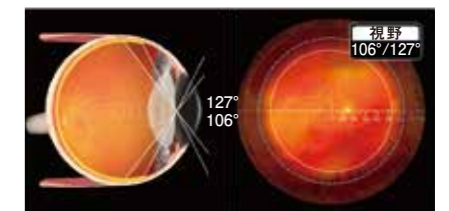
セール期間内特別価格
¥66,000
(税込 ¥72,600)

ミニクワド

Mini Quad® ACS®

主な適用 周辺の網膜硝子体処置

- オートクレーブ滅菌(ACS)が可能なレンズです。
- 鋸状縁に達する最大の視野を持ち、網膜全体の観察に優れています。
- 小瞳孔での顕微鏡下手術にも適しています。
- 網膜剥離、巨大網膜裂孔、硝子体腔への液空気置換、硝子体関連の眼底全域での評価に優れています。
- 安定性の高いSSV(自立式)モデルも用意しています。



| カタログ番号 | 商品名 |
|--------------|---------------|
| VMQVITACS | ミニクワド ACS |
| VMQVITSSVACS | ミニクワド SSV ACS |

| 像倍率 |
|-------|
| 0.48× |

通常価格
各 ¥184,000
(税込 ¥202,400)

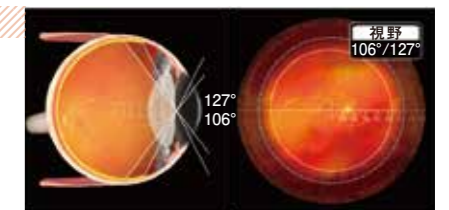
セール期間内特別価格
各 ¥110,400
(税込 ¥121,440)

ミニクワド

Mini Quad®

主な適用 周辺の網膜硝子体処置

- 鋸状縁に達する最大の視野を持ち、網膜全体の観察に優れています。
- 小瞳孔での顕微鏡下手術にも適しています。
- 安定性の高いSSV(自立式)モデルも用意しています。
- 網膜剥離、巨大網膜裂孔、硝子体腔への液空気置換、硝子体関連の眼底全域での評価に優れています。



| カタログ番号 | 商品名 |
|-----------|-----------|
| VMQVIT | ミニクワド |
| VMQVITSSV | ミニクワド SSV |

| 像倍率 |
|-------|
| 0.39× |

通常価格
各 ¥169,000
(税込 ¥185,900)

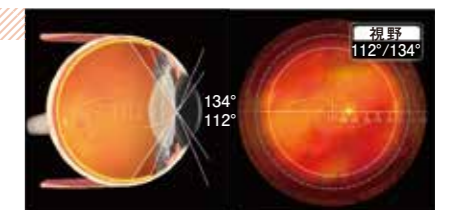
セール期間内特別価格
各 ¥101,400
(税込 ¥111,540)

ミニクワドXL

Mini Quad® XL

主な適用 周辺の網膜硝子体処置

- 鋸状縁に達する最大の視野を持ち、網膜全体の観察に優れています。
- 小瞳孔での顕微鏡下手術にも適しています。
- 安定性の高いSSV(自立式)モデルも用意しています。
- 網膜剥離、巨大網膜裂孔、硝子体腔への液空気置換、硝子体関連の眼底全域での評価に優れています。
- ミニクワド、ミニクワドSSVより、視野が広がっています。



| カタログ番号 | 商品名 |
|-------------|-------------|
| VMQXLVIT | ミニクワドXL |
| VMQXLVITSSV | ミニクワドXL SSV |

| 像倍率 |
|-------|
| 0.39× |

通常価格
各 ¥169,000
(税込 ¥185,900)

セール期間内特別価格
各 ¥101,400
(税込 ¥111,540)

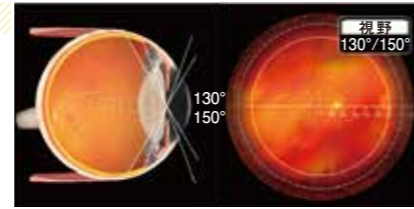
HRX ACS

主な適用 硝子体網膜手術の最も広い視野

- オートクレーブ滅菌(ACS)が可能なレンズです。
- 安定性の高いSSV(自立式)モデルも用意しています。
- 網膜剥離および巨大網膜裂孔に最適です。



| カタログ番号 | 商品名 |
|---------------|-------------|
| VHRXVITACS | HRX ACS |
| VHRXVITSSVACS | HRX SSV ACS |



像倍率
0.43×

通常価格
各 ¥194,000
(税込 ¥213,400) → セール期間内特別価格
各 ¥116,400
(税込 ¥128,040)

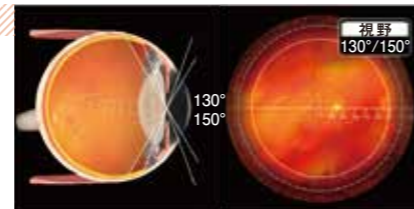
HRXビット

主な適用 遠方周辺の網膜硝子体処置用

- 高屈折率ガラスレンズで広視野で歪みのない観察像です。
- 安定性の高いSSV(自立式)モデルも用意しています。
- 小さなリングで器具の操作と手術が容易になります。
- 網膜剥離および巨大網膜裂の観察に最適です。



| カタログ番号 | 商品名 |
|------------|-------------|
| VHRXVIT | HRX ビット |
| VHRXVITSSV | HRX ビット SSV |



像倍率
0.43×

通常価格
各 ¥182,000
(税込 ¥200,200) → セール期間内特別価格
各 ¥109,200
(税込 ¥120,120)

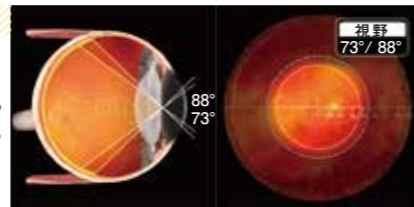
セントラルレチナ ACS

主な適用 中心部の網膜硝子体処置

- オートクレーブ滅菌(ACS)が可能なレンズです。
- 高倍率、立体視性を持ち、赤道域までの詳細な観察に最適です。
- メンプレンピーリング、網膜剥離の細部治療に効果を発揮します。
- 安定性の高いSSV(自立式)モデルも用意しています。



| カタログ番号 | 商品名 |
|---------------|------------------|
| VCRLVITACS | セントラルレチナ ACS |
| VCRLVITSSVACS | セントラルレチナ SSV ACS |



像倍率
0.71×

通常価格
各 ¥184,000
(税込 ¥202,400) → セール期間内特別価格
各 ¥110,400
(税込 ¥121,440)

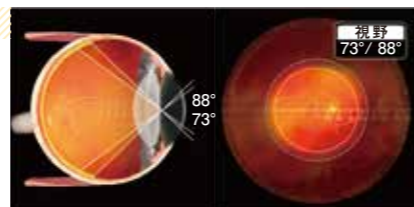
セントラルレチナ

主な適用 高倍率での中心網膜の観察と治療

- 高倍率、高解像度で赤道域までの詳細を観察に最適です。
- メンプレンピーリング、網膜剥離の細部治療に効果を発揮します。
- 安定性の高いSSV(自立式)モデルも用意しています。



| カタログ番号 | 商品名 |
|------------|--------------|
| VCRLVIT | セントラルレチナ |
| VCRLVITSSV | セントラルレチナ SSV |



像倍率
0.71×

通常価格
各 ¥169,000
(税込 ¥185,900) → セール期間内特別価格
各 ¥101,400
(税込 ¥111,540)

倒像レンズ



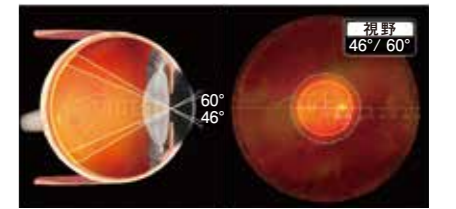
20D-ACS Perma View

主な適用 手術室で使用する標準レンズ

- オートクレーブ滅菌が可能な一般診察用レンズです。
- 高品質ガラスを使用しており、滅菌にも耐えます。
- 高倍率で視神経乳頭や黄斑部が観察できます。

| カタログ番号 | 商品名 |
|-----------|--------------------|
| V20LACSPV | 20D-ACS Perma View |

20D ACS®



像倍率
3.13×
作動距離
50mm

通常価格
¥70,000
(税込 ¥77,000) → セール期間内特別価格
¥42,000
(税込 ¥46,200)

倒像レンズ



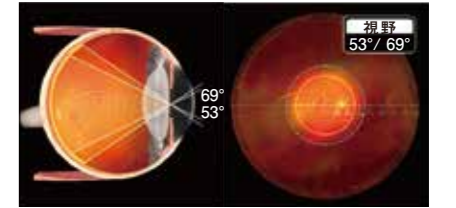
28D-ACS Perma View

主な適用 手術室で使用する標準レンズ

- オートクレーブ滅菌が可能な広視野眼底スキャン用レンズです。
- 高品質ガラスを使用しており、滅菌にも耐えます。
- 高解像度で広視野眼底観察が行え、小瞳孔の患者の診断、治療にも適しています。

| カタログ番号 | 商品名 |
|-----------|--------------------|
| V28LACSPV | 28D-ACS Perma View |

28D ACS®



像倍率
2.27×
作動距離
33mm

通常価格
¥70,000
(税込 ¥77,000) → セール期間内特別価格
¥42,000
(税込 ¥46,200)