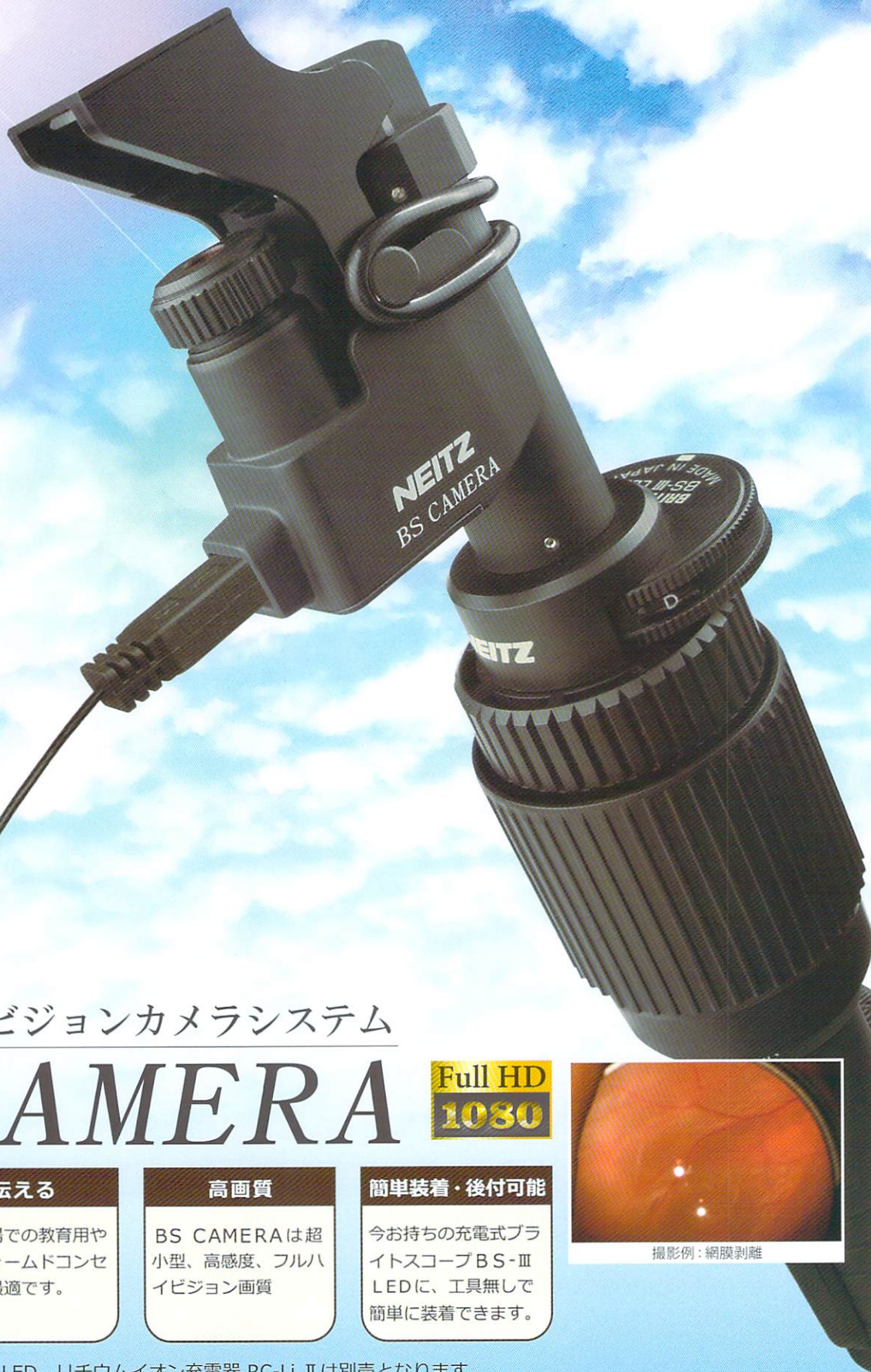


NEITZ

検眼鏡だから出来る。  
ドクター目線の眼底記録

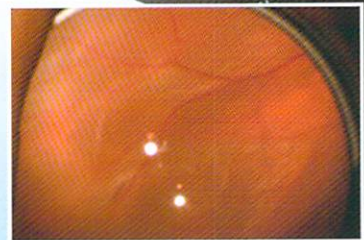
診る。  
撮る。  
残す。



ナイツフルハイビジョンカメラシステム

# BS CAMERA

Full HD  
1080



撮影例：網膜剥離

## ドクター目線

ドクター目線の眼底画像が簡単に表示、保存（静止画・動画）可能です。

## 伝える

臨床現場での教育用やインフォームドコンセントに最適です。

## 高画質

BS CAMERAは超小型、高感度、フルハイビジョン画質

## 簡単装着・後付可能

今お持ちの充電式ブライトスコープBS-Ⅲ LEDに、工具無しで簡単に装着できます。

※ 充電式ブライトスコープ BS-Ⅲ LED、リチウムイオン充電器 RC-Li II は別売となります。

# BS CAMERA

ナイツフルハイビジョンカメラシステム

**Step 1**



BS CAMERA を充電式ブライトスコープBS-Ⅲ LED に取付け (工具不要)

**Step 2**



「固定バンド」でBS CAMERAを固定

**Step 3**



BS CAMERAとPCを接続、PCにフットスイッチを接続、キャプチャソフトを起動

## ■ カメラ仕様

撮像素子	1920(H)×1080(V) 約 207 万画素 CMOS センサ
ピント方式	マニュアル式固定焦点
撮影範囲	BS-Ⅲ LED 鏡筒部の前方約 200~600mm
出力画像方式 / フレームレート	MJPEG/30fps
ドライバ	不要 USB Video Class 対応
I/F	USB2.0 Mini-B
カメラ本体 寸法 / 質量	25×72.5×47.5mm(突起含まず) / 約 55g
一梱包時(専用ケース) 寸法 / 質量	330×260×105mm/ 約 1.5kg
環境条件	動作温度: +10~+35°C、動作湿度: 30~90% (結露なき事) 保存温度: -20~+60°C、保存湿度: 10~95% (結露なき事)

## ■ ソフトウェア仕様

動作環境	OS : Windows 7/8/10(32bit/64bit) メモリ : 2GB 以上 (4GB 以上を推奨) CPU : 第 6 世代以降の core i7 を推奨 モニタ : Full HD 1920(H)×1080(V) 以上推奨
提供方法	CD-ROM
主な機能	静止画、動画の保存 (保存場所、ファイル名設定可能) フットスイッチ連動 (静止画撮影、動画撮影 Start/Stop) 表示画像 正像 / 鏡像 切替 タイムシフト記録

## ■ 製品構成

標準	BS CAMERA 本体 固定バンド (2ヶ) USB ケーブル (1本) 専用キャプチャソフトウェア (CD-ROM) フットスイッチ 専用ケース
オプション	絶縁電源



↑ お問い合わせページはこちら