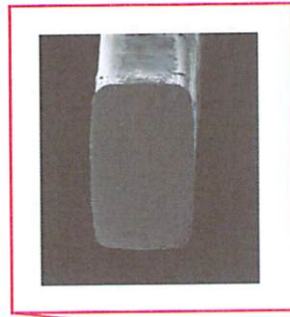


New

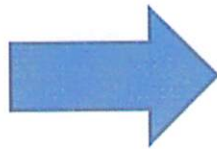
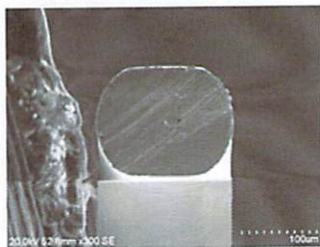
緑内障用スーチャー(ナイロン)

トラベクトミー結膜縫合に
新アイテム登場!

断面



①従来断面



②新型断面



- ・ 結膜と強膜を同時に掬って縫う際に有効な針です。
- ・ 丸針のボディ断面形状を①から②にすることで、弯曲方向への剛性(コシ)を高めております。
- ・ 刺通中に針が曲りにくいのが特長です。
- ・ 従来品に比べ針の強度は1.6倍UPしております。(当社比)

製品番号	縫合糸		縫合針				希望小売価格	主な適用症例
	糸種類	糸長さ	長さ	弯曲	太さ	記号		
1430	10-0 ナイロン	30cm	6.5mm	3/8 弱弯	0.14mm	OVE065-14	45,000	緑内障結膜/強結膜縫合
1430S		15cm				(四角ボディ丸針)	27,000	緑内障結膜/強結膜縫合
1432		30cm	6.0mm	7/16 強弯		OVG06-14	45,000	緑内障結膜/強結膜縫合
1433				3/8 弱弯		(四角ボディ丸針)	OVE06-14	45,000

1箱12本入 単位:円

MANI®