

TOPCON

YOUR VISION. OUR FOCUS.



new

KR-800PA

オートケラトレフラクトメータ

レフケラ+角膜マッピング

- » 角膜マッピング機能
- » 安定した屈折力測定
- » かんたん操作 3D オートアライメント
- » コンパクトデザイン
- » 視認性の高い大型タッチパネルモニター
- » シンプルで分かりやすいデータ表示





YOUR VISION. OUR FOCUS.



レフケラ + 角膜マッピング

Enhanced kerato-refractometer
with corneal shape data

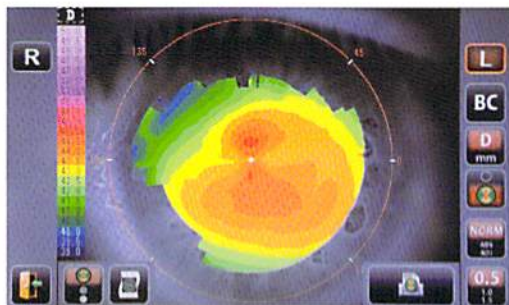
KR-800PA

オートケラトレフラクトメータ



角膜マッピング機能

角膜マッピング機能により角膜の曲率半径および角膜屈折力の分布を観察できます。屈折検査と併わせて角膜マッピングを行うことで、角膜形状異常を伴う角膜疾患の把握や全屈折との比較が可能です。



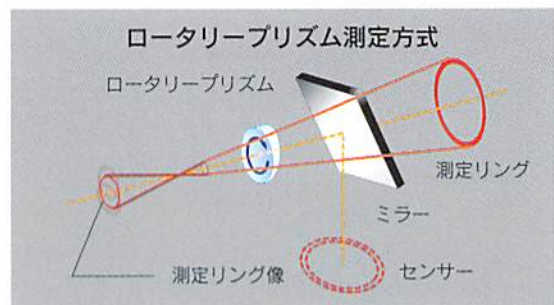
安定した屈折力測定

トプコン独自のロータリープリズム測定方式を採用。網膜上に投影する測定リングを偏心回転させることで、高速で安定した測定結果を得ることができます。また、最小瞳孔径φ2mm（屈折力測定時）で瞳孔径の小さな眼でも測定可能です。

かんたん操作

3D オートアライメント¹

XYZ 同時作動の 3D オートアライメント機能搭載により、アライメントしにくい微細な眼の動きも高速自動追尾²し、素早く正確にアライメントを行います。これによりスムーズなオート測定を可能にし、ワークフローの効率化を実現します。



※イメージ

販売名：オートケラトレフラクトメータKR-800PA
医療機器届出番号：13B1X00030KR800P



(株)トプコン本社



(株)トプコン本社



(株)トプコン本社

*1 測定可能な範囲に手で位置合わせすると自動で測定を開始するセミオートアライメントです。
*2 被検眼によっては追尾しない場合もあります。

※画面はハメコミ合成です。
※カタログと実際の商品の色とは、撮影・印刷の関係で多少異なる場合があります。
※カタログ掲載商品の仕様及び外観は改良のため予告なく変更されることがあります。

注意 正しく安全にお使いいただくため、ご使用前に必ず「取扱説明書」をよくお読み下さい。

株式会社トプコンメディカルジャパン

本社 〒174-8580 東京都板橋区蓮沼町 75-1	TEL.(03)5915-1800
営業本部 TEL.(03)5915-1803	仙台営業所 TEL.(022)722-0637
システム&サービス部 TEL.(03)5915-1803	広島営業所 TEL.(082)294-8971
東京営業所 TEL.(03)6867-0123	横浜営業所 TEL.(045)949-3600
札幌営業所 TEL.(011)207-3250	名古屋営業所 TEL.(052)934-0761
	松山営業所 TEL.(089)969-1427
	福岡営業所 TEL.(092)483-3751
	大阪営業所 TEL.(06)7659-2904

製造販売 株式会社トプコン 本社・アイケア国内営業グループ
〒174-8580 東京都板橋区蓮沼町75-1 TEL. (03)3558-2506
ホームページ <http://www.topcon.co.jp>

株式会社 トプコンサービス
〒174-8580 東京都板橋区蓮沼町 75-1(株)トプコン内 TEL.(03)3965-5491