



～2015年12月までの期間限定プラン
OCT機種変更キャンペーン

2009年
2010年 **モデル高額下取り開始**

最新プレミアムOCTへアップグレード

買換え & 乗り換えキャンペーン

対象：2009年, 2010年モデル「RS-3000」



2015年最新モデル「RS-3000Advance」

自動追尾機能付き高画質・高機能OCTモデル

2015年発売モデル「Retina Scan Duo」

無散瞳眼底カメラFAF機能付き高画質・多機能モデル

5年未満の機種に限り

期間中の特別下取り実施

※ご好評につきキャンペーンは早期終了の可能性もありますのでお早めにご相談ください
～詳細価格は弊社営業担当までお問い合わせください～

NIDEK

5年間のコストシミュレーション

2009年 OCT「RS-3000」ご導入（定価1,280万円）

検査対象患者：緑内障、偽緑内障、網膜・黄斑変性
糖尿病など

保険点数：200点（月1回）

患者数：8人/日

200点×8人=1600点/日

1600点×240日=384,000点/年

384,000点×5年=1,920,000点

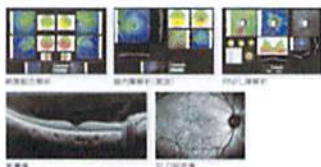
選べる2タイプ最新OCT

特長)

OCT撮影感度3倍⇒混濁眼検査に強い
自動追尾撮影⇒狙った部位を確実に撮影
高画質HD120搭載⇒鮮やかなコントラスト

RS-3000Advance

次期Ver.UPフル対応モデル



希望小売価格

本体 **1,390万円**

※プリンター、光学台、外付HDDは別売

リース月々¥285,000-

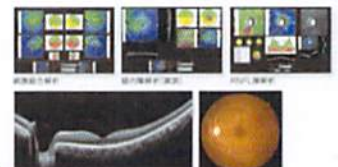
買換え対象機種

特長)

1200万画素の高画素眼底カメラ搭載OCT
フルオート前眼部アライメント機能
FAF（眼底自発蛍光510点）モデルあり

Retina Scan Duo

次期Ver.UP部分対応モデル



希望小売価格

本体 **1,055万円**

※プリンター、光学台、外付HDDは別売

リース月々¥216,000-

買換え対象機種

※ご好評につきキャンペーンは早期終了の可能性もありますのでお早めにご相談ください
～詳細価格は弊社営業担当までお問い合わせください～

NIDEK